

POPIS VÝROBKU

Betónové tvárnice z prostého betónu vibrolisované, dvojvrstvové. Spodná vrstva zabezpečuje pevnosť, mechanickú stabilitu a odolnosť proti mrazu. Vrchná vrstva zabezpečuje odolnosť proti mechanickým vplyvom.

VHODNOSŤ POUŽITIA

Používajú sa všade tam, kde je plochy potrebné ukončiť, prevýšiť, ohraničiť resp. podoprieť. Ich jednoduchý tvar a rozličné výšky umožňujú vytvárať ľubovoľné schodiskové stupne. CITY palisády tvoria perfektný ucelený stavebný systém s dlažbou CITY.

PREDNOSTI VÝROBKU

- palisády tvarovo dopĺňajú dlažbu CITY
- jednoduchým tvarom vytvárať schody
- mechanická stabilita
- mnohostrannosť použitia

TECHNICKÉ ÚDAJE

| Tvárnica | 40 | 60 | 80 | 100 |
|--|------------------------|--------|--------|----------|
| Výška [mm] | 165 ±3 | | | |
| Šírka [mm] | 120 ±3 | | | |
| Dĺžka [mm] | 400 ±5 | 600 ±5 | 800 ±5 | 1000 ±10 |
| Maximálny dovolený priehyb v strede [mm] | ±3 | | | ±5 |
| Hmotnosť [kg/ks] | 19 | 27 | 36 | 46 |
| Spotreba [ks/m] | 6,06 | | | |
| Farba | sivá, grafitová, hnedá | | | |

Povrch - drsný, odolný proti oderu

Raster - 12,0 x 16,5 cm;

Vrchné hrany - so skosením

Škáry – pri hornom okraji minimálne 3 mm

Delenie - rezaním

SKÚŠANIE, KVALITA

Systém riadenia kvality Premac spol. s r.o., je v súlade s normou ISO 9001: 2015.

Výroby našej spoločnosti sú skúšané v súlade s európskymi harmonizovanými normami a deklarovane vyhlásením o parametroch.

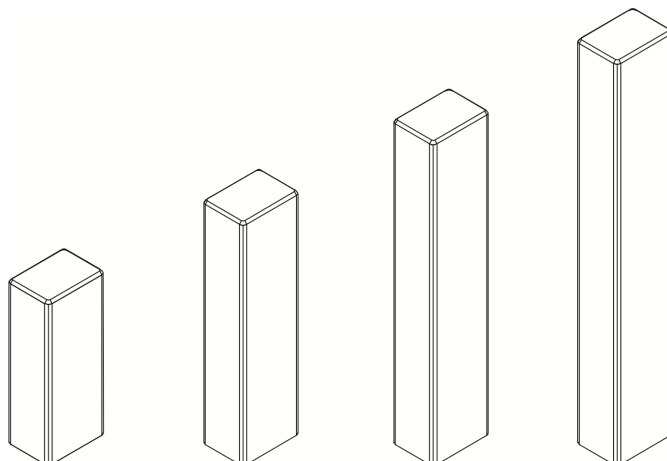
Pravidelná kontrola a skúšky výrobkov sú centrálné zabezpečované skúšobňou Premac a externými certifikovanými skúšobňami.

MECHANICKO-FYZIKÁLNE VLASTNOSTI

- **Vyhlásenie o parametroch č: VOP – 190031_EU**
- podľa: EN13198_SK

TVAR VÝROBKU

City palisády 12 cm / 16,5 cm



SPÔSOB DODÁVANIA

City palisády 12/ 16,5

| Tvárnica | 40 | 60 | 80 | 100 |
|-------------------|------|------|------|------|
| Množstvo [ks/pal] | 80 | 48 | 40 | 40 |
| Hmotnosť [kg/pal] | 1545 | 1320 | 1465 | 1865 |

Tvárnice je možné dodávať kusovo aj na paletách. Palety sa zálohujú, po vrátení sa odpočíta 15% amortizácia.

ÚDAJE PRE KLADENIE

Zásadne je potrebné dodržiavať pokyny pre zabudovanie palisád.

VRCHNÁ NOSNÁ VRSTVA

Na rastlú alebo dostatočne spevnenú zemnú pláň zhotovte nezámernú nosnú vrstvu z ťaženého kameňa alebo štrku (zrornosť 0/32 mm) a zhutnite. Hrúbka je podľa miestnych podmienok a očakávaného zaťaženia.

BETÓNOVÉ LÔŽKO

Na vrchnú nosnú vrstvu zhotovte betónové lôžko (min. C16/20), zrornosť 0/8 – 0/16, konzistencie K1 a zarovajte do roviny zodpovedajúcej plánovanej úrovni vrchnej plochy palisády pri zohľadnení jej výšky.

ULOŽENIE PALISÁD

Ukladanie musí byť vykonané tak, aby plocha betónového lôžka bola zaťažovaná rovnomerne. Kontaktná plocha palisád musí byť pred uložením dôkladne navlhčená. Pri ukladaní je potrebné zabezpečiť aby sa celá spodná plocha palisády dôkladne spojila s betónom lôžka. Použite prísadu do betónu na zlepšenie priľnavosti.

Palisády uložte výškovo, smerovo zvisle do lôžka. Na vyrovnanie do požadovanej nivelety – použite smerovú šnúru, drevené, resp. gumové kladivo spolu s dreveným pokleповým hranolkom. Ihneď po zrovnaní palisády naneste po jej stranách betónovú zmes v sklone cca 45° pre vytvorenie bočnej podpory. Betónovú zmes ihneď zhutnite prepichovaním, aby sa dosiahlo jeho spojenie s lôžkom a prilnutie na palisádu.

Dôležité upozornenie!

Vrchnú plochu palisád je potrebné pri doprave, manipulácii a kladení dôsledne chrániť pred mechanickým poškodením.

ŠKÁROVANIE

Palisády z hľadiska technológie výroby sú po odformovaní pri dolnom okraji širšie o ± 3 mm. Pri uložení je potrebné pri hornom okraji rady palisád dodržať odstup minimálne 3 mm a dodržať vertikálnu odchýlku ± 0 mm. To ale nebráni riadnemu užívaniu a funkcii palisád.

ČISTENIE A ÚDRŽBA

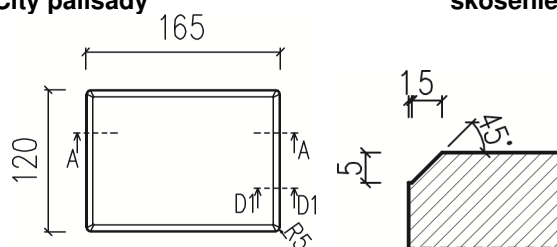
Povrch palisád čistiť a udržiavať suchým resp. mokrým spôsobom. Prípadne výlupky vzniknuté neprímeraným zaťažením ihneď sanujte.

POUŽITIE

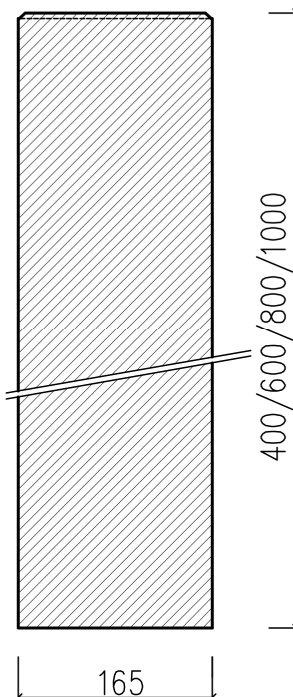
VÝROBNÉ ROZMERY

City palisády

skosenie



PALISÁDA 40/60/80/100 cm



CITY palisády 40, 60, 80, 100

