

POPIS VÝROBKU

Betónové tvárnice z prostého betónu vibrolisované, dvojvrstvé. Spodná vrstva zabezpečuje pevnosť, mechanickú stabilitu a odolnosť proti mrazu. Vrchná vrstva zabezpečuje odolnosť proti mechanickým vplyvom.

Palisády Rock majú na jednej pozdĺžnej stranách a zhora nepravidelné členenie plôch.

VHODNOSŤ POUŽITIA

Používajú sa všade tam, kde je plochy potrebné ukončiť, prevýšiť, ohraničiť resp. podprieť. Atraktívny dizajn tj. prvok s rustikálnym charakterom. Palisády Rock boli vyvinuté najmä pre milovníkov romantickej atmosféry, útulného bývania a príjemného prostredia. Môžu byť taktiež kombinované s rôznymi dizajnovými prvkami.

PREDNOSTI VÝROBKU

- kombinované s rôznymi dizajnovými prvkami
- tvarová variabilnosť kladenia
- mechanická stabilita
- mnohostrannosť použitia
- rustikálny charakter

TECHNICKÉ ÚDAJE

Rock palisády

Tvárnica	30	50
Rozmer [mm]	80 x 80	
Výška [mm]	300	500
Hmotnosť [kg/ks]	4,50	7,00
Spotreba [ks/m]	12,50	
Farba	sivo-biela, grafitová, piesková	

Povrch - drsný, odolný proti oderu

Raster - 8,0 x 8,0 cm

Vrchné hrany – štiepaná horná a jedna zvislá plocha

Škára - bez škár na doraz

Delenie - rezaním

SKÚŠANIE, KVALITA

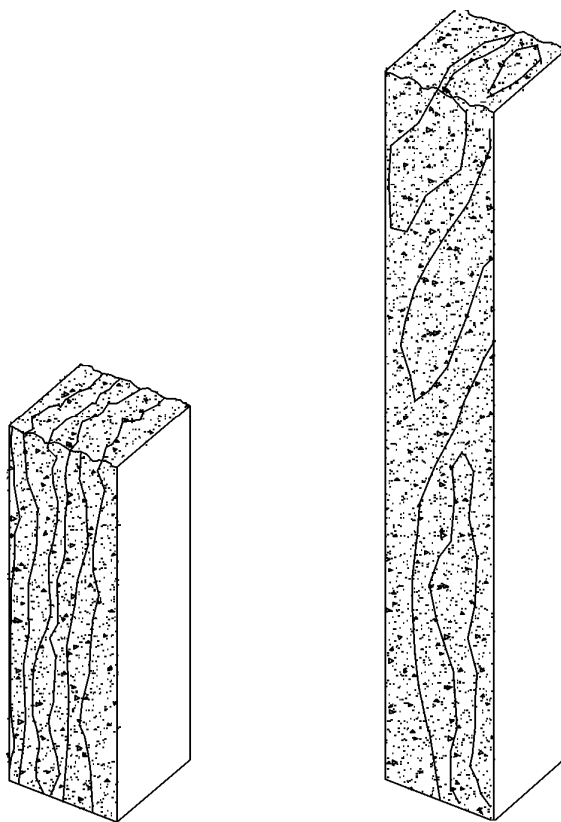
Systém riadenia kvality Premac spol. s r.o., je v súlade s normou ISO 9001: 2015.

Výroby našej spoločnosti sú skúšané v súlade s európskymi harmonizovanými normami a deklarovane vyhlásením o parametroch.

Pravidelná kontrola a skúšky výrobkov sú centrálné zabezpečované skúšobňou Premac a externými certifikovanými skúšobňami.

TVAR VÝROBKU

Rock palisáda



MECHANICKO-FYZIKÁLNE VLASTNOSTI

- **presnosť a rozmerové tolerancie** (STN EN 13198)
doržané deklarovane rozmery a tolerancie
- **trvanlivosť a mrazuvzdornosť** (STN EN 13198)
splnená - odolné voči mrazu a rozmrazovacím látkam
- **pevnosť v tlaku** (STN EN 13198)
splnená
- **nasiakavosť** (STN EN 13198)
splnená
- **reakcia na oheň** (STN EN 13501-1:2010)
Trieda A1
- **kvalita betónu** (STN EN 206-1)
- betón C25/30

SPÔSOB DODÁVANIA

Rock palisády

Tvárnica	30	50
Množstvo [ks/pal]	320	192
Hmotnosť [kg/pal]	1430	1430

Tvárnice sú dodávané na paletách. Palety sa zálohujú, po vrátení sa odpočíta 10% amortizácia.

ÚDAJE PRE KLADENIE

Zásadne je potrebné dodržiavať pokyny pre zabudovanie palisád.

VRCHNÁ NOSNÁ VRSTVA

Na rastlú alebo dostatočne spevnenú zemnú pláň zhotovte nezámrznú nosnú vrstvu z ťaženého kameňa alebo štrku (zrניות' 0/32 mm) a zhutnite. Hrúbka je podľa miestnych podmienok a očakávaného zaťaženia.

BETÓNOVÉ LÔŽKO

Na vrchnú nosnú vrstvu zhotovte betónové lôžko (min. C16/20), zrניות' 0/8 – 0/16, konzistencie K1 a zarovnajte do roviny zodpovedajúcej plánovanej úrovni vrchnej plochy palisády pri zohľadnení jej výšky.

ULOŽENIE PALISÁD

Ukladanie musí byť vykonané tak, aby plocha betónového lôžka bola zaťažovaná rovnomerne. Kontaktná plocha palisád musí byť pred uložením dôkladne navlhčená. Pri ukladaní je potrebné zabezpečiť aby sa celá spodná plocha palisády dôkladne spojila s betónom lôžka. Použite prísadu do betónu na zlepšenie príľnavosti.

Palisády uložte výškovo, smerovo zvisle do lôžka. Na vyrovnanie do požadovanej nivelety – použite smerovú šnúru, drevené, resp. gumové kladivo spolu s dreveným poklepovým hranolkom. Ihneď po zrovnaní palisády naneste po jej stranách betónovú zmes v sklone cca 45° pre vytvorenie bočnej podpory. Betónovú zmes ihneď zhutnite prepichovaním, aby sa dosiahlo jeho spojenie s lôžkom a príľnutie na palisádu.

Dôležité upozornenie!

Vrchnú plochu palisád je potrebné pri doprave, manipulácii a kladení dôsledne chrániť pred mechanickým poškodením.

ŠKÁROVANIE

Palisády sa ukladajú v zásade bez škár na doraz. Vzhľadom na materiálové a tvarové tolerancie sa vždy vytvorí škára cca 3 - 5 mm, ktorá ale nebráni riadnemu užívaniu a funkcii palisád.

ČISTENIE A ÚDRŽBA

Povrch palisád čistiť a udržiavať suchým resp. mokrým spôsobom. Prípadne výlupky vzniknuté neprimeraným zaťažením ihneď sanujte.

VÝROBNÉ ROZMERY**Rock palisády**