



# PRODUKTKATALOG

PREMAC 2023



**premac**  
A CRH COMPANY

# Inhaltsverzeichnis

|                         |          |                         |           |                    |           |   |           |
|-------------------------|----------|-------------------------|-----------|--------------------|-----------|---|-----------|
| <b>BETONPFLASTERUNG</b> | <b>2</b> | <b>TERRASSENPLATTEN</b> | <b>24</b> | <b>ZÄUNE</b>       | <b>46</b> | <b>INFRASTRUKTUR</b>                    | <b>64</b> |
| Neu City® XXL           | 3        | Mystika                 | 25        | Moodul             | 47        | Klasiko® 6/8                            | 65        |
| City® XL                | 4        | Granite                 | 26        | City® flair        | 48        | Neu Intak 8                             | 66        |
| Neu City® XL trapez     | 5        | Opus®                   | 27        | City®              | 49        | Haka® 6/8/10                            | 67        |
| Voltana                 | 6        | Asfera aquaflair        | 28        | Mur Mac            | 50        | Univerzáł® 6/8                          | 68        |
| Neu Urban               | 7        | Neu Exa                 | 29        | Mur Mac XL         | 51        | Vega                                    | 69        |
| Edel                    | 8        | Ester®                  | 30        | Preblok®           | 52        | Siko®                                   | 69        |
| Edel face               | 9        | Neu Ester® line         | 31        | Neu Preblok® M     | 53        | Straßenrandpflaster                     | 70        |
| Intak                   | 10       | Longara®                | 32        | Granublok®         | 54        | <b>BORDSTEIN UND RINNEN<br/>PROGRAM</b> | <b>71</b> |
| Intak aquaflair         | 11       | Lyko                    | 33        | <b>STÜTZWINKEL</b> | <b>55</b> | <b>BAU</b>                              | <b>73</b> |
| Multi Complex           | 12       | <b>PALISADEN</b>        | <b>34</b> | Elko® flair        | 56        | <b>LEGENDE</b>                          | <b>76</b> |
| Cavino                  | 13       | City®                   | 35        | Elko®              | 57        |   |           |
| Neu City® XL hydro      | 14       | Verbundpalisade         | 36        | Tigela             | 58        |   |           |
| Neu Lineo hydro         | 15       | <b>BORDSTEINE</b>       | <b>37</b> | Albero             | 59        |   |           |
| Extrano                 | 16       | Palisaden-Randstein     | 39        | Poliflor           | 60        |   |           |
| Erba                    | 17       | Das L                   | 40        | O-Mac              | 61        |   |           |
| Granum®                 | 18       | Duopal                  | 40        | Rasterflor®        | 62        |   |           |
| Poligono®               | 19       | Palibord                | 41        | Varioflor®         | 62        |   |           |
| Graniko®                | 20       | Rasenbordstein          | 41        | Hangflor®          | 63        |   |           |
| Cube aquaflair          | 21       | <b>BLOCKSTUFEN</b>      | <b>42</b> | Parkflor®          | 63        |   |           |
| Accordo                 | 22       | Blok flair              | 43        |                    |           |   |           |
| Klasiko®                | 23       | Blok                    | 44        |                    |           |   |           |
|                         |          | Grando                  | 45        |                    |           |   |           |

# BETONPFLASTERUNG

## City® XXL

### Großartiger Minimalismus



Linie und Typ **Modern Pflasterung**  
Oberfläche **Glatte Oberfläche**

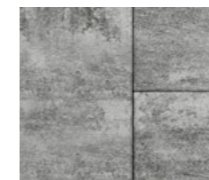
Lassen Sie Räume dank der großformatigen Pflasterung City® XXL in einer eleganten und minimalistischen Gestaltung hervortreten.

**Pflaster müssen von mehreren angefangenen Paletten gleichzeitig verlegt werden.**

Farben:



grau-weiß



grau-anthrazit



100x50



100x75

| Steinstärke (cm) | Abmessungen (cm) | Farben         | Bedarf (Stück/m²) | Paketeinheit (m²) | Paletten-gewicht (kg) | Lief.Art. Nr. |
|------------------|------------------|----------------|-------------------|-------------------|-----------------------|---------------|
| 8                | 100x50           | grau-weiß      | 2                 | 8                 | 1460                  | CXX50SB       |
| 8                | 100x50           | grau-anthrazit | 2                 | 8                 | 1460                  | CXX50SG       |
| 8                | 100x75           | grau-weiß      | 1,33              | 7,5               | 1370                  | CXX75SB       |
| 8                | 100x75           | grau-anthrazit | 1,33              | 7,5               | 1370                  | CXX75SG       |

● Neu – Neu in unserem Angebot



# City® XL

## Elegante XL Größe



Linie und Typ **Modern Pflasterung**  
Oberfläche **Glatte Oberfläche**

Dank der modernen und eleganten City® XL-Pflasterung erhält Ihr Raum eine neue Dimension. Die in zwei Formaten erhältlichen großformatigen Pflaster bieten echte Designflexibilität.

Pflaster müssen von mehreren angefangenen Paletten gleichzeitig verlegt werden.

Farben:



grau-weiß

grau-anthrazit

platin



50x25

50x50

50x75

|     | Steinstärke (cm) | Abmessungen (cm) | Farben         | Bedarf (Stück/m²) | Paketeinheit (m²) | Paletten-gewicht (kg) | Lief.Art. Nr. |
|-----|------------------|------------------|----------------|-------------------|-------------------|-----------------------|---------------|
| Neu | 8                | 50x25            | grau-weiß      | 8                 | 8                 | 1460                  | CX25SB        |
|     | 8                | 50x25            | grau-anthrazit | 8                 | 8                 | 1460                  | CX25SG        |
|     | 8                | 50x25            | platin         | 8                 | 8                 | 1460                  | CX25PT        |
| Neu | 8                | 50x50            | grau-weiß      | 4                 | 8                 | 1460                  | CX50SB        |
|     | 8                | 50x50            | grau-anthrazit | 4                 | 8                 | 1460                  | CX50SG        |
|     | 8                | 50x50            | platin         | 4                 | 8                 | 1460                  | CX50PT        |
| Neu | 8                | 50x75            | grau-weiß      | 2,67              | 7,5               | 1375                  | CX75SB        |
|     | 8                | 50x75            | grau-anthrazit | 2,67              | 7,5               | 1370                  | CX75SG        |
|     | 8                | 50x75            | platin         | 2,67              | 7,5               | 1370                  | CX75PT        |

● Neu – Neu in unserem Angebot



# City® XL trapez

## Außergewöhnliche Formen

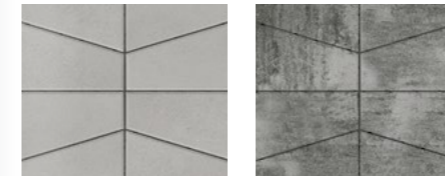


Linie und Typ **Modern Kombi Pflasterung**  
Oberfläche **Glatte Oberfläche**  
Format 1 Lage = 1,00 m²; 2 Formate gemischt, je 8 St.

Glatte Oberfläche und einzigartige Formen ermöglichen unbegrenzte Gestaltungsmöglichkeiten. Großformatige Pflasterung City® XL trapez wird sicher alle Blicke auf sich ziehen.

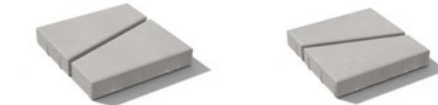
Pflaster müssen von mehreren angefangenen Paletten gleichzeitig verlegt werden.

Farben:



grau-weiß

grau-anthrazit



50x17,5(32,5)

50x32,5(17,5)

|     | Steinstärke (cm) | Abmessungen (cm)             | Farben         | 1 Lage (m²) | Paketeinheit (m²) | Paletten-gewicht (kg) | Lief.Art. Nr. |
|-----|------------------|------------------------------|----------------|-------------|-------------------|-----------------------|---------------|
| Neu | 8                | 32.5(17,5)x50; 17,5(32,5)x50 | grau-weiß      | 1           | 8                 | 1460                  | CXTSB         |
|     | 8                | 32.5(17,5)x50; 17,5(32,5)x50 | grau-anthrazit | 1           | 8                 | 1460                  | CXTSG         |

Verkauf nur in Lagen. Lieferung einzelner Formate nicht möglich.

● Neu – Neu in unserem Angebot

# Voltana

## Multiformat mit scharfen Linien

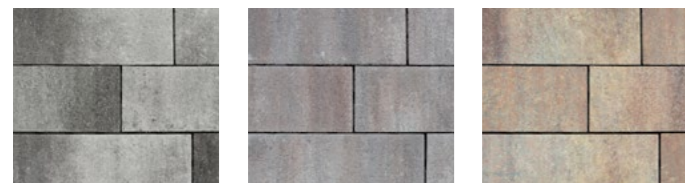


Linie und Typ Modern Kombi Pflasterung Oberfläche Glatte Oberfläche  
Format 1 Lage = 0,92 m<sup>2</sup>; 10 Formate gemischt, je 14 St.

In einer modernen linearen Komposition bietet die Voltana-Pflasterung mit einer glatten Oberfläche dank verschiedener Formate eine klassische Linienform oder ein attraktives Wildmuster.

Pflaster müssen von mehreren angefangenen Paletten gleichzeitig verlegt werden.

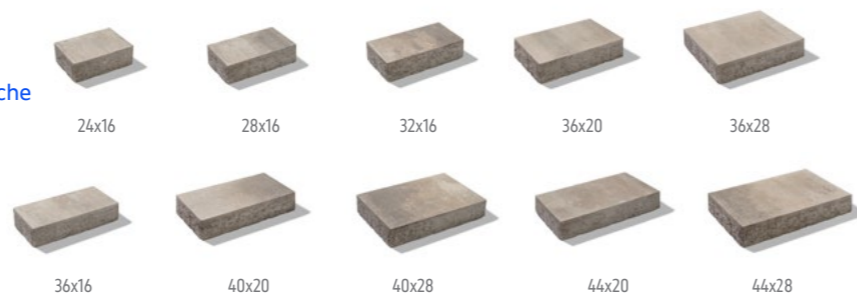
### Farben:



grau-anthrazit

mocca meliert

naturbeige



| Steinstärke (cm) | Abmessungen (cm)   | Farben         | 1 Lage (m <sup>2</sup> ) | Paketeinheit (m <sup>2</sup> ) | Palettengewicht (kg) | Lief.Art. Nr. |
|------------------|--|----------------|--------------------------|--------------------------------|----------------------|---------------|
| 8                | 24x16; 28x16; 32x16; 36x16; 36x20; 40x20; 44x20; 36x28; 40x28; 44x28 | grau-anthrazit | 0,92                     | 7,36                           | 1350                 | VOLT-SG       |
| 8                | 24x16; 28x16; 32x16; 36x16; 36x20; 40x20; 44x20; 36x28; 40x28; 44x28 | mocca meliert  | 0,92                     | 7,36                           | 1350                 | VOLT-MO       |
| 8                | 24x16; 28x16; 32x16; 36x16; 36x20; 40x20; 44x20; 36x28; 40x28; 44x28 | naturbeige     | 0,92                     | 7,36                           | 1350                 | VOLT-PB       |

Verkauf nur in Lagen. Lieferung einzelner Formate nicht möglich.

# Urban

## Außergewöhnlich kombinierbar



Linie und Typ Modern Pflasterung Oberfläche Glatte Oberfläche

Moderne Pflasterung Urban bietet die Möglichkeit, alle Farbalternativen zu kombinieren. Eine einzigartige visuelle Darstellung und unzählige Designoptionen sind dadurch gewährleistet.

Pflaster müssen von mehreren angefangenen Paletten gleichzeitig verlegt werden.

### Farben:



grau

anthrazit

grau-anthrazit



60x20

| Steinstärke (cm) | Abmessungen (cm) | Farben         | Bedarf (Stück/m <sup>2</sup> ) | Paketeinheit (m <sup>2</sup> ) | Palettengewicht (kg) | Lief.Art. Nr. |
|------------------|------------------|----------------|--------------------------------|--------------------------------|----------------------|---------------|
| 8                | 60x20            | grau           | 8,33                           | 9,6                            | 1752                 | URBANS        |
| 8                | 60x20            | anthrazit      | 8,33                           | 9,6                            | 1752                 | URBANG        |
| 8                | 60x20            | grau-anthrazit | 8,33                           | 9,6                            | 1752                 | URBANSG       |

● Neu – Neu in unserem Angebot



# Edel

## Modern und minimalistisch

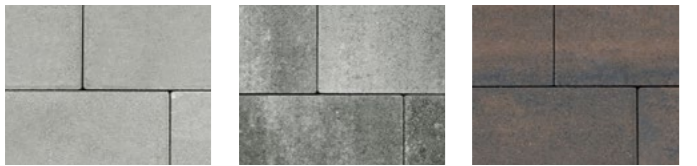


Linie und Typ Modern Kombi Pflasterung Oberfläche Glatte Oberfläche  
 Format 1 Lage = 1,03 m<sup>2</sup>; 6 Formate gemischt, je 22 St.

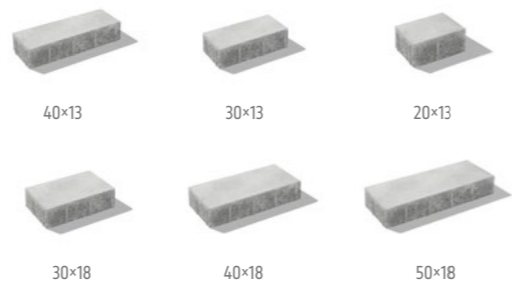
Moderne glatte Oberfläche der Pflasterung Edel und moderne gedämpfte Farbtöne bringen ein trendy Aussehen der Fläche. Schmale Formate unterstreichen die längs laufende Geometrie und Minimalismus.

Pflaster müssen von mehreren angefangenen Paletten gleichzeitig verlegt werden.

### Farben:



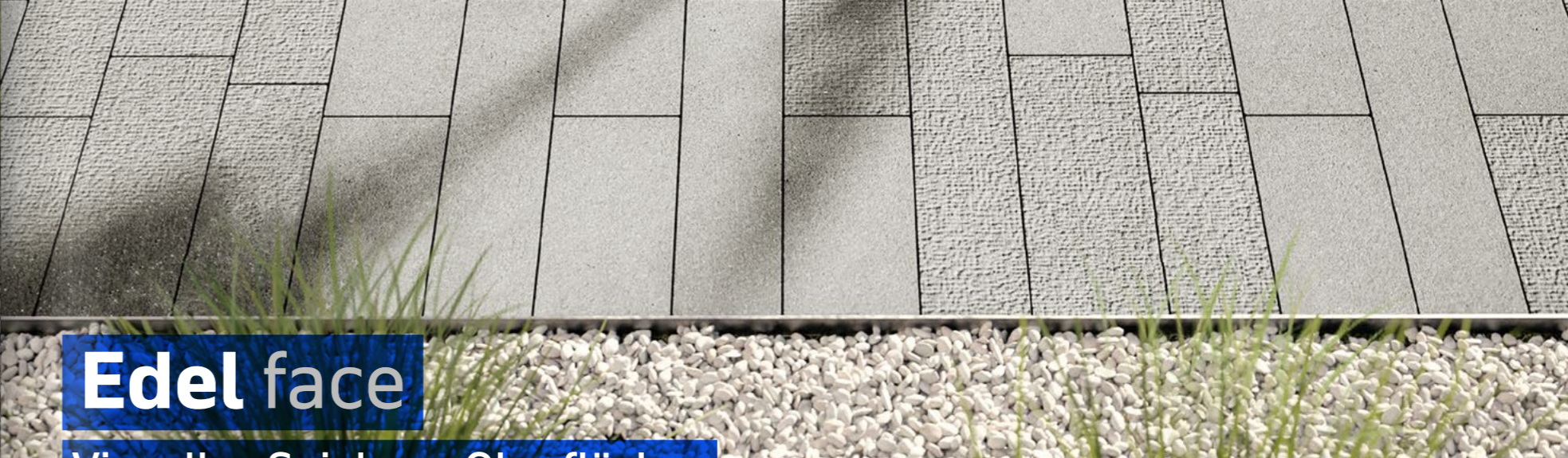
grau      grau-anthrazit      pyrit meliert



| Steinstärke (cm) | Abmessungen (cm)                         | Farben         | 1 Lage (m <sup>2</sup> ) | Paketeinheit (m <sup>2</sup> ) | Paletten-gewicht (kg) | Lief.Art. Nr. |
|------------------|--|----------------|--------------------------|--------------------------------|-----------------------|---------------|
| 8                | 20x13; 30x13; 40x13; 30x18; 40x18; 50x18 | grau           | 1,03                     | 8,24                           | 1510                  | EDELS         |
| 8                | 20x13; 30x13; 40x13; 30x18; 40x18; 50x18 | grau-anthrazit | 1,03                     | 8,24                           | 1510                  | EDELSG        |
| Neu              | 20x13; 30x13; 40x13; 30x18; 40x18; 50x18 | pyrit meliert  | 1,03                     | 8,24                           | 1510                  | EDELPR        |

Verkauf nur in Lagen. Lieferung einzelner Formate nicht möglich.

● Neu – Neu in unserem Angebot



# Edel face

## Visuelles Spiel von Oberflächen

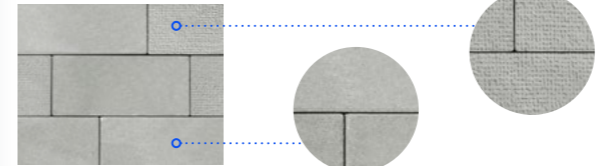


Linie und Typ Modern Kombi Pflasterung Oberfläche Glatte / Strukturierte Oberfläche  
 Format 1 Lage = 1,03 m<sup>2</sup>; 12 Formate [6 Formate mit glatter Oberfläche und 6 Formate mit strukturierter Oberfläche], gemischt, je 22 St.

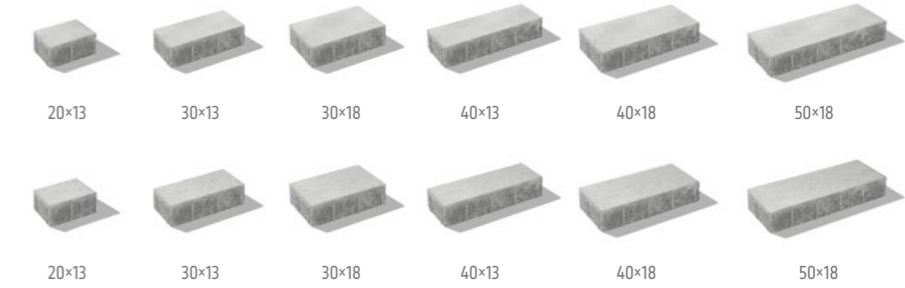
Das Pflasterungssystem Edel face bringt eine außerordentliche visuelle Wirkung ins Design. Es kombiniert gleichzeitig zwei Oberflächenbearbeitungen – eine glatte und eine jutenförmige. Längliche moderne Formate verstärken die Gesamtwirkung.

Pflaster müssen von mehreren angefangenen Paletten gleichzeitig verlegt werden.

### Farben:



grau



| Steinstärke (cm) | Abmessungen (cm)                         | Farben | 1 Lage (m <sup>2</sup> ) | Paketeinheit (m <sup>2</sup> ) | Paletten-gewicht (kg) | Lief.Art. Nr. |
|------------------|--|--------|--------------------------|--------------------------------|-----------------------|---------------|
| 8                | 20x13; 30x13; 40x13; 30x18; 40x18; 50x18 | grau   | 1,03                     | 8,24                           | 1510                  | EDELFS        |

Verkauf nur in Lagen. Lieferung einzelner Formate nicht möglich.



# Intak

Raum für Kreativität

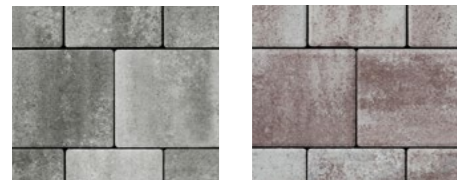


Linie und Typ **Modern Pflasterung**  
Oberfläche **Glatte Oberfläche**

Die Pflasterung Intak mit ihren zwei Formaten lässt genug Raum für Kreativität. Formate können selbständig verwendet oder miteinander kombiniert werden. Das ermöglicht, das Design der Fläche bis zum letzten Detail zu präzisieren.

[Pflaster müssen von mehreren angefangenen Paletten gleichzeitig verlegt werden.](#)

Farben:



grau-anthrazit

Piemont-nuanciert



16,5x16,5

16,5x24,7

| Steinstärke (cm) | Abmessungen (cm) | Farben         | Bedarf (Stück/m²) | Paketeinheit (m²) | Paletten-gewicht (kg) | Lief.Art. Nr. |          |
|------------------|------------------|----------------|-------------------|-------------------|-----------------------|---------------|----------|
| 8                | 16,5x16,5        | grau-anthrazit | 36                | 6,56              | 1205                  | IN1616SG      |          |
| Neu              | 8                | 16,5x16,5      | Piemont-nuanciert | 36                | 6,56                  | 1205          | IN1616MP |
| 8                | 16,5x24,7        | grau-anthrazit | 24                | 6,56              | 1205                  | IN1624SG      |          |
| Neu              | 8                | 16,5x24,7      | Piemont-nuanciert | 24                | 6,56                  | 1205          | IN1624MP |

● Neu – Neu in unserem Angebot



# Intak aquaflair

Aufmerksamkeit einer eleganten Oberfläche



Linie und Typ **Modern Pflasterung**  
Oberfläche **Wassergestrahlte Oberfläche**

Zwei Größenformate in der Ausführung der Pflasterung Intak aquaflair haben noch etwas Spezielles: eine elegante Oberfläche aus feinem Steinsplitt. Feine ausgewaschene Oberfläche mit speziell zusammengesetzten Natursteinkörnern verleiht jedem Bereich um das Haus und im Garten ein modernes Aussehen.

[Pflaster müssen von mehreren angefangenen Paletten gleichzeitig verlegt werden.](#)

Farben:



marmor-weiß

granit-grau

basalt-anthrazit



16,5x16,5

16,5x24,7

| Steinstärke (cm) | Abmessungen (cm) | Farben           | Bedarf (Stück/m²) | Paketeinheit (m²) | Paletten-gewicht (kg) | Lief.Art. Nr. |
|------------------|------------------|------------------|-------------------|-------------------|-----------------------|---------------|
| 8                | 16,5x16,5        | marmor-weiß      | 36                | 6,56              | 1205                  | IAF1616B      |
| 8                | 16,5x16,5        | granit-grau      | 36                | 6,56              | 1205                  | IAF1616S      |
| 8                | 16,5x16,5        | basalt-anthrazit | 36                | 6,56              | 1205                  | IAF1616G      |
| 8                | 16,5x24,7        | marmor-weiß      | 24                | 6,56              | 1205                  | IAF1624B      |
| 8                | 16,5x24,7        | granit-grau      | 24                | 6,56              | 1205                  | IAF1624S      |
| 8                | 16,5x24,7        | basalt-anthrazit | 24                | 6,56              | 1205                  | IAF1624G      |



# Multi Complex

Für große Räume

**Linie und Typ Modern Kombi Pflasterung Oberfläche Glatte Oberfläche**  
**Format 1 Lage = 1,20 m<sup>2</sup>; 3 Formate gemischt, je 8 St.**

Großformatige Multi Complex-Pflaster mit drei kombinierbaren Elementen bieten einzigartige Muster für jedem Raum. Natürliche Farbtöne und gerade Linien garantieren modernes Design.

[Pflaster müssen von mehreren angefangenen Paletten gleichzeitig verlegt werden.](#)



| Steinstärke (cm) | Abmessungen (cm)    | Farben            | 1 Lage [m <sup>2</sup> ] | Paketeinheit [m <sup>2</sup> ] | Paletten-gewicht (kg) | Lief.Art. Nr. |
|------------------|---------------------|-------------------|--------------------------|--------------------------------|-----------------------|---------------|
| 6                | 20x40; 40x40; 60x40 | grau-anthrazit    | 1,20                     | 12                             | 1580                  | MCOM-SG       |
| 6                | 20x40; 40x40; 60x40 | Sahara-nuanciert  | 1,20                     | 12                             | 1580                  | MCOM-MS       |
| <b>Neu</b>       | 20x40; 40x40; 60x40 | Piemont-nuanciert | 1,20                     | 12                             | 1580                  | MCOM-MP       |

Verkauf nur in Lagen. Lieferung einzelner Formate nicht möglich.

● Neu – Neu in unserem Angebot



# Cavino

Muster oder gerade Linien

**Linie und Typ Modern Kombi Pflasterung Oberfläche Glatte Oberfläche**  
**Format 1 Lage = 0,9 m<sup>2</sup>; 3 Formate gemischt, je 35 St.**

Die Pflasterung Cavino zeichnet sich durch große Vielfalt aus. Sie kann für wilde Muster und attraktive Oberflächen verwendet werden, oder Sie können gerade Linien und eine funktionelle und moderne Fläche herstellen. Überall, wo sie angebracht wird, zieht sie außerordentliche Aufmerksamkeit an.

[Pflaster müssen von mehreren angefangenen Paletten gleichzeitig verlegt werden.](#)




| Steinstärke (cm) | Abmessungen (cm)   | Farben           | 1 Lage [m <sup>2</sup> ] | Paketeinheit [m <sup>2</sup> ] | Paletten-gewicht (kg) | Lief.Art. Nr. |
|------------------|--------------------|------------------|--------------------------|--------------------------------|-----------------------|---------------|
| 6                | 24x16; 16x16; 8x16 | grau-anthrazit   | 0,90                     | 8,96                           | 1250                  | CAVISG        |
| 6                | 24x16; 16x16; 8x16 | muschelkalk      | 0,90                     | 8,96                           | 1250                  | CAVIM         |
| 6                | 24x16; 16x16; 8x16 | Sahara-nuanciert | 0,90                     | 8,96                           | 1250                  | CAVIMS        |

Verkauf nur in Lagen. Lieferung einzelner Formate nicht möglich.



# City® XL hydro

## Vollkommene Verbindung mit der Natur


**Linie und Typ Modern Öko-Pflasterung Oberfläche Glatte Oberfläche**  
 Eko-fläche ~ 33% der Sickerfläche, > 270 L/s.ha mögliche  
 Versickerungsleistung

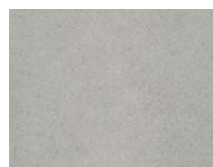


50x50

Raffinierte Pflasterung City® XL hydro ist vollkommen mit der Natur verbunden. Längsrillen ermöglichen gute Wasserversickerung und erweitern Ihren Raum optisch.

Pflaster müssen von mehreren angefangenen Paletten gleichzeitig verlegt werden.

Farben:




grau-weiß

|     | Steinstärke (cm) | Abmessungen (cm) | Farben    | Bedarf (Stück/m²) | Paketeinheit (m²) | Paletten-gewicht (kg) | Lief.Art. Nr. |
|-----|------------------|------------------|-----------|-------------------|-------------------|-----------------------|---------------|
| Neu | 8                | 50x50            | grau-weiß | 4                 | 8                 | 1140                  | CXHSB         |

● Neu – Neu in unserem Angebot

# Lineo hydro

## Verschiedenste grüne Muster


**Linie und Typ Modern Öko-Pflasterung Oberfläche Glatte Oberfläche**  
 Eko-fläche ~ 40% / 0% der Sickerfläche, > 270 L/s.ha mögliche  
 Versickerungsleistung



30x10



30x10 - 40 %

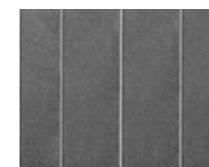
Die wasserdurchlässige Pflasterung Hydro Lineo verleiht den Flächen und Zufahrtstraßen ein völlig anderes Aussehen mit minimalem Überflutungsrisiko. Durch Abwandlung einzelner Formate kann man verschiedenste lineare Muster herstellen: verdichtete, unregelmäßige, mit schmalen oder breiten Grasverbindungen. Wählen Sie Ihr eigenes Zusammenspiel von Linien.

Pflaster müssen von mehreren angefangenen Paletten gleichzeitig verlegt werden.

Farben:



grau



anthrazit

|     | Steinstärke (cm) | Abmessungen (cm) | Farben    | Bedarf (Stück/m²) | Paketeinheit (m²) | Paletten-gewicht (kg) | Lief.Art. Nr. |
|-----|------------------|------------------|-----------|-------------------|-------------------|-----------------------|---------------|
| Neu | 8                | 30x10            | grau      | 33,33             | 7,68              | 1410                  | LH0S          |
|     | 8                | 30x10            | anthrazit | 33,33             | 7,68              | 1410                  | LH0G          |
|     | 8                | 30x10 - 40 %     | grau      | 33,33             | 6,72              | 830                   | LH40S         |
|     | 8                | 30x10 - 40 %     | anthrazit | 33,33             | 6,72              | 830                   | LH40G         |

● Neu – Neu in unserem Angebot

# Extrano

## Inovatives Design



Linie und Typ Modern Öko-Pflasterung Oberfläche Glatte Oberfläche  
 Eko-fläche ~ 11 % der Sickerfläche; > 270 l/s.ha mögliche Versickerungsleistung

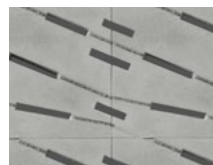


50x50

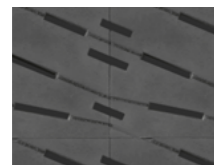
Das raffinierte Design des ökologischen Pflasters Extrano eignet sich für moderne Räume, die Aufmerksamkeit erregen. Das System der schrägen Linien und Öffnungen vermittelt den Eindruck eines unendlichen Raumes.

Pflaster müssen von mehreren angefangenen Paletten gleichzeitig verlegt werden.

Farben:



grau



anthrazit

| Steinstärke (cm) | Abmessungen (cm) | Farben    | Bedarf (Stück/m <sup>2</sup> ) | Paketeinheit (m <sup>2</sup> ) | Paletten-gewicht (kg) | Lief.Art. Nr. |
|------------------|------------------|-----------|--------------------------------|--------------------------------|-----------------------|---------------|
| 7                | 50x50            | grau      | 4                              | 10                             | 1460                  | EXT50/7S      |
| 7                | 50x50            | anthrazit | 4                              | 10                             | 1460                  | EXT50/7G      |

# Erba

## Moderne Ökologie



Linie und Typ Modern Öko-Pflasterung Oberfläche Glatte Oberfläche  
 Eko-fläche ~ 16 % der Sickerfläche; > 270 l/s.ha mögliche Versickerungsleistung

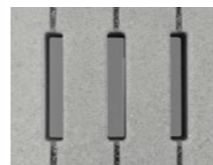


49,5 x 24,7

Das ökologische und moderne Design der Erba-Pflasterung kombiniert die gleichzeitige Vermischung der Oberfläche mit dem natürlichem Grün.

Pflaster müssen von mehreren angefangenen Paletten gleichzeitig verlegt werden.

Farben:



grau



anthrazit

| Steinstärke (cm) | Abmessungen (cm) | Farben    | Bedarf (Stück/m <sup>2</sup> ) | Paketeinheit (m <sup>2</sup> ) | Paletten-gewicht (kg) | Lief.Art. Nr. |
|------------------|------------------|-----------|--------------------------------|--------------------------------|-----------------------|---------------|
| 8                | 49,5x24,7        | grau      | 8                              | 7,50                           | 1225                  | ERBAS         |
| 8                | 49,5x24,7        | anthrazit | 8                              | 7,50                           | 1225                  | ERBAG         |



# Granum®

## Rustikales Aussehen

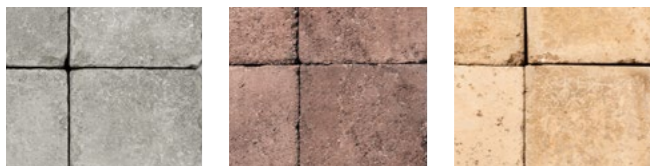


Linie und Typ **Style Pflasterung**  
 Oberfläche **Gerumpelte Oberfläche**

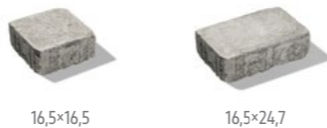
Perfekt gebrochene Kantenstruktur und historische Patina auf der Oberfläche bestimmen die Pflasterung Granum® zur Gestaltung von rustikalen Flächen mit romantischem Charakter.

Pflaster müssen von mehreren angefangenen Paletten gleichzeitig verlegt werden.

Farben:



grau braun ocker



| Steinstärke (cm) | Abmessungen (cm) | Farben    | Bedarf (Stück/m²) | Paketeinheit (m²) | Paletten-gewicht (kg) | Lief.Art. Nr. |        |
|------------------|------------------|-----------|-------------------|-------------------|-----------------------|---------------|--------|
| Bp               | 8                | 16,5x16,5 | grau              | 36                | 9,18                  | 1680          | G1616S |
|                  | 8                | 16,5x16,5 | braun             | 36                | 9,18                  | 1680          | G1616H |
|                  | 8                | 16,5x16,5 | ocker             | 36                | 9,18                  | 1680          | G1616O |
|                  | 8                | 16,5x24,7 | grau              | 24                | 9,84                  | 1800          | G1624S |
|                  | 8                | 16,5x24,7 | braun             | 24                | 9,84                  | 1800          | G1624H |
|                  | 8                | 16,5x24,7 | ocker             | 24                | 9,84                  | 1800          | G1624O |

● Bp - Bestellproduktion



# Poligono®

## Schönheit unregelmäßiger Formen

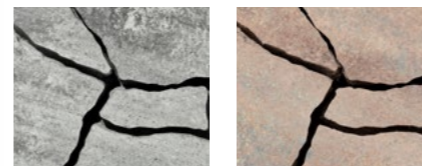


Linie und Typ **Style Öko-Kombi Pflasterung** Oberfläche **Strukturierte Oberfläche**  
 Eko-fläche ~ 13 % der Sickerfläche; > 270 l/s.ha mögliche Versickerungsleistung  
 Format 1 Lage = 0,84 m²; 12 Grund- und 2 Randformate

Pflasterung Poligono® ist durch ihre abwechslungsreiche Gestaltung charakteristisch, was von einer durchgearbeiteten Polygonalgeometrie sichergestellt ist. Warme Farbtöne und unregelmäßige Umrisse kreieren eine vollkommene Imitation vom Naturstein.

Pflaster müssen von mehreren angefangenen Paletten gleichzeitig verlegt werden.

Farben:



grau-anthrazit naturbeige



| Steinstärke (cm) | Abmessungen (cm)   | Farben         | 1 Lage (m²) | Paketeinheit (m²) | Paletten-gewicht (kg) | Lief.Art. Nr. |
|------------------|--|----------------|-------------|-------------------|-----------------------|---------------|
| 8                | 36x26 (Basisstein); 35x13 (Randstein); 47x13 (Randstein) | naturbeige     | 0,84        | 6,72              | 1205                  | PLG           |
|                  |  | grau-anthrazit | 0,84        | 6,72              | 1205                  | PLGSG         |

Verkauf nur in Lagen. Lieferung einzelner Formate nicht möglich.



# Graniko®

Natürlich und edel



Linie und Typ Style Pflasterung  
Oberfläche Gerumpelte Oberfläche

Gerumpelte Oberfläche und unregelmäßig gebrochene Kanten der Pflastersteine Graniko® wirken außergewöhnlich. Natürliches Aussehen mit antiker Patina bestimmt sie zum Entwerfen von stillvollen Flächen mit historischem Hauch.

[Pflaster müssen von mehreren angefangenen Paletten gleichzeitig verlegt werden.](#)

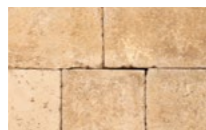
Farben:



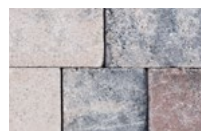
grau



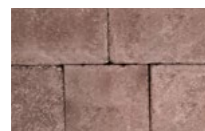
anthrazit



ocker



kolosseum



braun



14x14



21x14

| Steinstärke (cm) | Abmessungen (cm) | Farben    | Bedarf (Stück/m²) | Paketeinheit (m²) | Paletten-gewicht (kg) | Lief.Art. Nr. |
|------------------|------------------|-----------|-------------------|-------------------|-----------------------|---------------|
| 6                | 14x14            | grau      | 51                | 10,98             | 1343                  | G14SN         |
| 6                | 14x14            | anthrazit | 51                | 10,98             | 1343                  | G14GN         |
| 6                | 14x14            | braun     | 51                | 10,98             | 1343                  | G14HN         |
| 6                | 14x14            | ocker     | 51                | 10,98             | 1343                  | G14ON         |
| 6                | 14x14            | kolosseum | 51                | 10,98             | 1343                  | G14MN         |
| 6                | 21x14            | grau      | 34                | 10,29             | 1260                  | G21SN         |
| 6                | 21x14            | anthrazit | 34                | 10,29             | 1260                  | G21GN         |
| 6                | 21x14            | braun     | 34                | 10,29             | 1260                  | G21HN         |
| 6                | 21x14            | ocker     | 34                | 10,29             | 1260                  | G21ON         |
| 6                | 21x14            | kolosseum | 34                | 10,29             | 1260                  | G21MN         |



# Cube aquaflair

Imitation vom Naturstein



Linie und Typ Style Kombi Pflasterung Oberfläche Wassergestrahlte Oberfläche  
Format 1 Lage = 0,92 m²; 8 Formate gemischt, je 16 St.

Elegante Oberfläche aus feinem Steinschlag wirkt sehr natürlich. Unterstrichen durch die Farbgebung der Pflasterung Cube aquaflair löst sie die Regelmäßigkeit der geraden Linien.

[Pflaster müssen von mehreren angefangenen Paletten gleichzeitig verlegt werden.](#)

Farben:



granit-grau



basalt-anthrazit



40x20

| Steinstärke (cm) | Abmessungen (cm) | Farben           | 1 Lage (m²) | Paketeinheit (m²) | Paletten-gewicht (kg) | Lief.Art. Nr. |
|------------------|------------------|------------------|-------------|-------------------|-----------------------|---------------|
| 6                | 40x20            | granit-grau      | 0,92        | 9,16              | 1220                  | CUBEAFSZ      |
| 6                | 40x20            | basalt-anthrazit | 0,92        | 9,16              | 1220                  | CUBEAFGC      |

Verkauf nur in Lagen. Lieferung einzelner Formate nicht möglich.

# Accordo

## Natürliche Eleganz



Linie und Typ **Style Kombi Pflasterung**  
 Oberfläche **Strukturierte Oberfläche**  
 Format 1 Lage = 0,87 m<sup>2</sup>; 4 Formate gemischt, je 7 St.

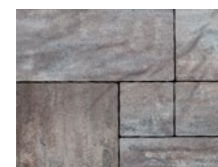
Angenehme strukturierte Oberfläche und gewellte Kanten der Pflasterung Accordo kreieren den Eindruck einer eleganten Fläche mit einem natürlichen Hauch.

[Pflaster müssen von mehreren angefangenen Paletten gleichzeitig verlegt werden.](#)

### Farben:



grau-anthrazit



mocca meliert



Sahara-nuanciert



| Steinstärke (cm) | Abmessungen (cm)           | Farben           | 1 Lage [m <sup>2</sup> ] | Paketeinheit [m <sup>2</sup> ] | Paletten-gewicht (kg) | Lief.Art. Nr. |
|------------------|----------------------------|------------------|--------------------------|--------------------------------|-----------------------|---------------|
| 6                | 38x19; 57x38; 19x19; 38x38 | grau-anthrazit   | 0,87                     | 8,66                           | 1155                  | ACCOSG        |
| 6                | 38x19; 57x38; 19x19; 38x38 | mocca meliert    | 0,87                     | 8,66                           | 1155                  | ACCOMO        |
| 6                | 38x19; 57x38; 19x19; 38x38 | Sahara-nuanciert | 0,87                     | 8,66                           | 1155                  | ACCOSA        |

Verkauf nur in Lagen. Lieferung einzelner Formate nicht möglich.

# Klasiko®

## Traditioneller Format in eleganten Farben



Linie und Typ **Klassik Kombi Pflasterung** Oberfläche **Glatte Oberfläche**  
 Format 1 Lage = 0,96 m<sup>2</sup>; 4 Formate gemischt, je 20 St.

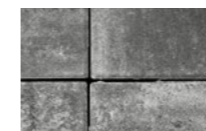
Einfache Form, gerade Linien und eine bunte Farbenskala. Mit der Pflasterung Klasiko® kann man einzelne Formate kombinieren und auf diese Art elegant und modern wirkende Flächen gestalten.

[Pflaster müssen von mehreren angefangenen Paletten gleichzeitig verlegt werden.](#)

### Farben:



grau



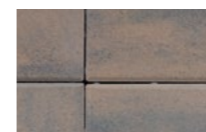
grau-anthrazit



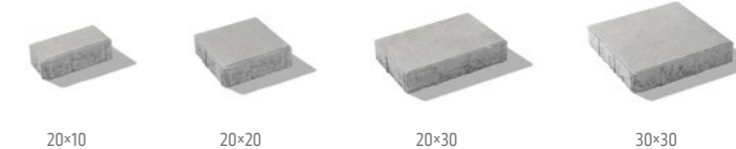
muschelkalk



Sahara-nuanciert



pyrit meliert



| Steinstärke (cm) | Abmessungen (cm)           | Farben           | 1 Lage [m <sup>2</sup> ] | Paketeinheit [m <sup>2</sup> ] | Paletten-gewicht (kg) | Lief.Art. Nr. |
|------------------|----------------------------|------------------|--------------------------|--------------------------------|-----------------------|---------------|
| 6                | 20x10; 20x20; 20x30; 30x30 | grau             | 0,96                     | 9,6                            | 1280                  | KKS           |
| 6                | 20x10; 20x20; 20x30; 30x30 | grau-anthrazit   | 0,96                     | 9,6                            | 1280                  | KKSG          |
| 6                | 20x10; 20x20; 20x30; 30x30 | muschelkalk      | 0,96                     | 9,6                            | 1280                  | KKM           |
| 6                | 20x10; 20x20; 20x30; 30x30 | Sahara-nuanciert | 0,96                     | 9,6                            | 1280                  | KKSA          |
| <b>Neu</b> 6     | 20x10; 20x20; 20x30; 30x30 | pyrit meliert    | 0,96                     | 9,6                            | 1280                  | KKPR          |

Verkauf nur in Lagen. Lieferung einzelner Formate nicht möglich.

● Neu – Neu in unserem Angebot

# TERRASSENPLATTEN



## Mystika

Für jeden architektonischen Stil



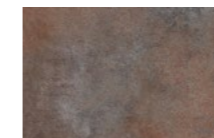
Linie und Typ **PREMIUM Terrassenplatte**  
Oberfläche **Design Print M-Coat**

Dank des unverwechselbaren Designs verwandelt die Terrassenplatte Mystika jede Terrasse in eine angenehme Gartenoase. Sie ist in einem traditionellen Herrenhaus genauso schön wie im modernen Stil eines Industriegebäudes. M-Coat Schutzbeschichtung auf der Oberfläche sorgt für ihre einfache Wartung.

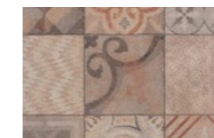
Farben:



zement



ferrum



orient



floresta



casa



60x60

| Steinstärke (cm) | Abmessungen (cm) | Farben   | Bedarf (Stück/m²) | Paketeinheit (Stück) | Paletten-gewicht (kg) | Gewicht (kg/Stück) | Lief.Art. Nr. |
|------------------|------------------|----------|-------------------|----------------------|-----------------------|--------------------|---------------|
| 3                | 60x60            | ferrum   | 2,78              | 34                   | 910                   | 26                 | MYSTIKAF      |
| 3                | 60x60            | zement   | 2,78              | 34                   | 910                   | 26                 | MYSTIKAC      |
| 3                | 60x60            | orient   | 2,78              | 34                   | 910                   | 26                 | MYSTIKAO      |
| 3                | 60x60            | casa     | 2,78              | 34                   | 910                   | 26                 | MYSTIKCA      |
| 3                | 60x60            | floresta | 2,78              | 34                   | 910                   | 26                 | MYSTIKFL      |



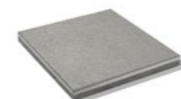
# Granite

Perfekte Einfachheit für Ihren Garten



Linie und Typ **PREMIUM Terrassenplatte**  
Oberfläche **Kugelgestrahlter M-Coat**

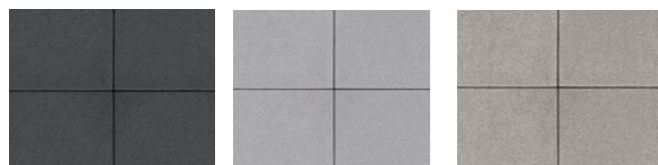
Die fein kugelgestrahlte Granite-Terrassenplatte in einer Vielzahl von Farben mit einer einzigartigen M-Coat-Oberflächenbeschichtung für eine sorgenfreie Pflege ist ideal für alle, die den perfekten Boden wählen.



40x40

| Steinstärke (cm) | Abmessungen (cm) | Farben  | Bedarf (Stück/m <sup>2</sup> ) | Paketeinheit (Stück) | Paletten-gewicht (kg) | Gewicht (kg/Stück) | Lief.Art. Nr. |
|------------------|------------------|---------|--------------------------------|----------------------|-----------------------|--------------------|---------------|
| 4                | 40x40            | carbono | 6,25                           | 120                  | 1633                  | 13,4               | GRANCA        |
| 4                | 40x40            | perle   | 6,25                           | 120                  | 1633                  | 13,4               | GRANPE        |
| 4                | 40x40            | griseo  | 6,25                           | 120                  | 1633                  | 13,4               | GRANGR        |

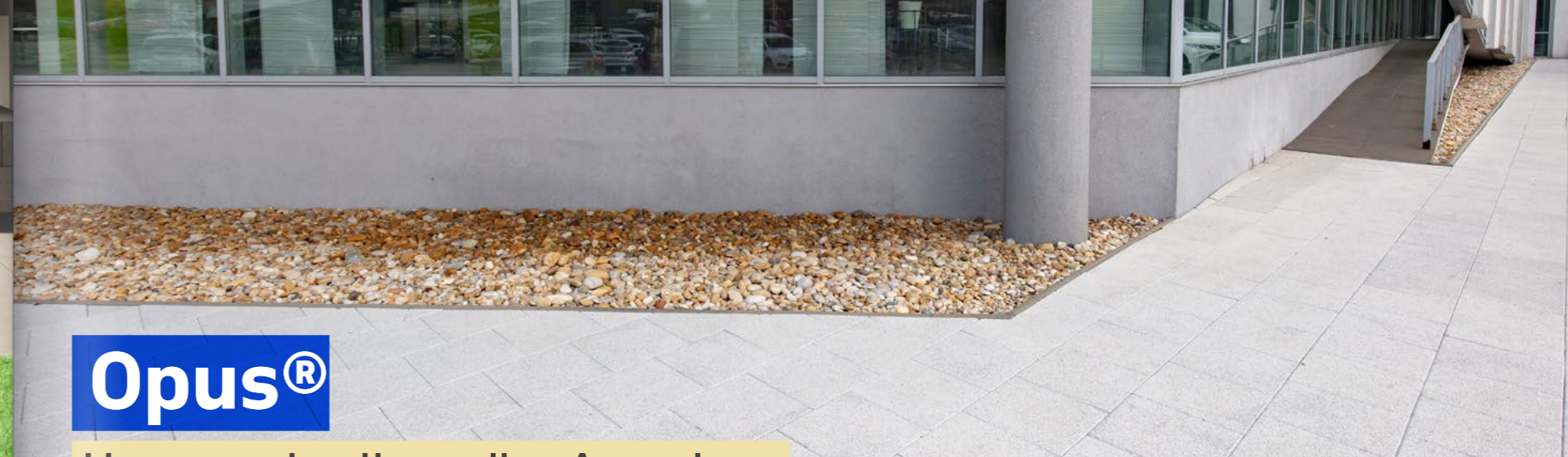
Farben:



carbono

griseo

perle



# Opus®

Unverwechselbar edles Aussehen



Linie und Typ **PREMIUM Terrassenplatte**  
Oberfläche **Polierte und Kugelgestrahlte Oberfläche**

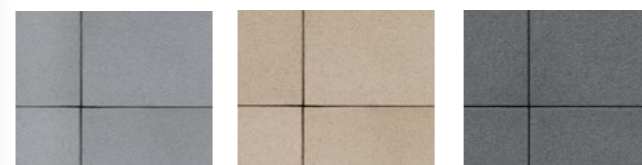
Oberfläche der Terrassenplatte Opus® aus Naturzuschlagstoffen erreicht ihr edles unverwechselbares Aussehen durch das Schleifen und Kugelstrahlen. Für eine perfekte Gestaltung einzelner Flächen.



40x40

| Steinstärke (cm) | Abmessungen (cm) | Farben   | Bedarf (Stück/m <sup>2</sup> ) | Paketeinheit (Stück) | Paletten-gewicht (kg) | Gewicht (kg/Stück) | Lief.Art. Nr. |
|------------------|------------------|----------|--------------------------------|----------------------|-----------------------|--------------------|---------------|
| 4                | 40x40            | kristall | 6,25                           | 120                  | 1633                  | 13,4               | OKR           |
| 4                | 40x40            | calcit   | 6,25                           | 120                  | 1633                  | 13,4               | OKA           |
| 4                | 40x40            | tanzanit | 6,25                           | 120                  | 1633                  | 13,4               | OTA           |

Farben:



kristall

calcit

tanzanit

# Asfera aquaflair

## Charme des schwarzen Details



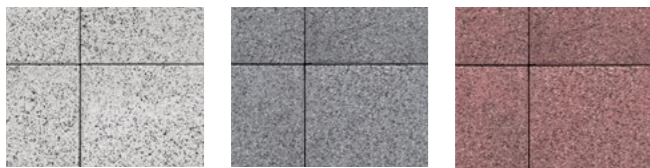
Linie und Typ **Modern Terrassenplatte**  
Oberfläche **Wassergestrahlte Oberfläche**

Wassergestrahlte Oberfläche der Terrassenplatte Asfera aquaflair mit ihrer körnigen Struktur aus dem natürlichen schwarzen Zuschlagstoff und in der Kombination mit den Eintönen verleihen der Pflasterung ihr zauberhaftes Aussehen.



| Steinstärke (cm) | Abmessungen (cm) | Farben           | Bedarf (Stück/m <sup>2</sup> ) | Paketeinheit (Stück) | Paletten-gewicht (kg) | Gewicht (kg/Stück) | Lief.Art. Nr. |
|------------------|------------------|------------------|--------------------------------|----------------------|-----------------------|--------------------|---------------|
| 5                | 40x40            | granit-grau      | 6,25                           | 72                   | 1357                  | 18,5               | AF40/5S       |
| 5                | 40x40            | basalt-anthrazit | 6,25                           | 72                   | 1357                  | 18,5               | AF40/5G       |
| 5                | 40x40            | lava-braun       | 6,25                           | 72                   | 1357                  | 18,5               | AF40/5C       |

Farben:



granit-grau

basalt-anthrazit

lava-braun

# Exa

## Einzigartig durch ihre Form



Linie und Typ **Modern Terrassenplatte**  
Oberfläche **Glatte Oberfläche**

Das unkonventionelle Design verleiht jeder Oberfläche die richtige Note und Attraktivität. Die polygonale Terrassenplatte Exa zieht garantiert alle Blicke auf sich.



| Steinstärke (cm) | Abmessungen (cm) | Farben        | Bedarf (Stück/m <sup>2</sup> ) | Paketeinheit (Stück) | Paletten-gewicht (kg) | Gewicht (kg/Stück) | Lief.Art. Nr. |
|------------------|------------------|---------------|--------------------------------|----------------------|-----------------------|--------------------|---------------|
| Neu 4,5          | 56,3x43,2        | moCCA meliert | 6,06                           | 56                   | 972                   | 17                 | EXAMO         |

Farben:



moCCA meliert

● Neu – Neu in unserem Angebot





# Ester®

## Moderne Funktionalität



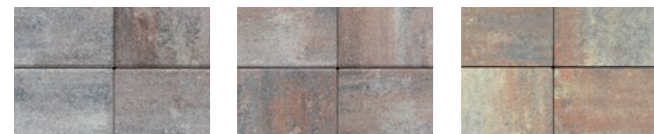
Linie und Typ **Modern Terrassenplatte**  
Oberfläche **Glatte Oberfläche**

Terrassenplatte Ester® mit glatter Oberfläche und sanft abgeschragten Kanten wirkt modern und minimalistisch. Für jede Fläche bietet sie ihre hohe Funktionalität und ästhetische Gestaltung.

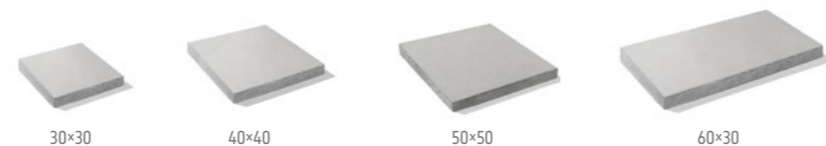
Farben:



grau      grau-anthrazit      anthrazit      platin



mocca meliert      muschelkalk      naturbeige



| Steinstärke (cm) | Abmessungen (cm) | Farben         | Bedarf (Stück/m²) | Paketeinheit (Stück) | Paletten-gewicht (kg) | Gewicht (kg/Stück) | Lief.Art. Nr. |         |
|------------------|------------------|----------------|-------------------|----------------------|-----------------------|--------------------|---------------|---------|
| 5                | 30x30            | grau           | 11,11             | 144                  | 1515                  | 10,4               | E30/5S        |         |
| 5                | 40x40            | grau           | 6,25              | 72                   | 1321                  | 18                 | E40/5S        |         |
| 5                | 40x40            | grau-anthrazit | 6,25              | 72                   | 1321                  | 18                 | E40/5SG       |         |
| 5                | 40x40            | anthrazit      | 6,25              | 72                   | 1321                  | 18                 | E40/5G        |         |
| Neu              | 5                | 40x40          | platin            | 6,25                 | 72                    | 1321               | 18            | E40/5PT |
| 5                | 40x40            | muschelkalk    | 6,25              | 72                   | 1321                  | 18                 | E40/5M        |         |
| 5                | 40x40            | mocca meliert  | 6,25              | 72                   | 1321                  | 18                 | E40/5MO       |         |
| 5                | 40x40            | naturbeige     | 6,25              | 72                   | 1321                  | 18                 | E40/5PB       |         |
| 5                | 50x50            | grau           | 4                 | 56                   | 1649                  | 29                 | E50/5S        |         |
| 5                | 50x50            | grau-anthrazit | 4                 | 56                   | 1649                  | 29                 | E50/5SG       |         |
| 5                | 50x50            | anthrazit      | 4                 | 56                   | 1649                  | 29                 | E50/5G        |         |
| Neu              | 5                | 50x50          | platin            | 4                    | 56                    | 1649               | 29            | E50/5PT |
| 5                | 50x50            | muschelkalk    | 4                 | 56                   | 1649                  | 29                 | E50/5M        |         |
| 5                | 50x50            | mocca meliert  | 4                 | 56                   | 1649                  | 29                 | E50/5MO       |         |
| 5                | 50x50            | naturbeige     | 4                 | 56                   | 1649                  | 29                 | E50/5PB       |         |
| 5                | 60x30            | grau           | 5,56              | 48                   | 1020                  | 20,7               | E60/5S        |         |
| 5                | 60x30            | grau-anthrazit | 5,56              | 48                   | 1020                  | 20,7               | E60/5SG       |         |
| 5                | 60x30            | muschelkalk    | 5,56              | 48                   | 1020                  | 20,7               | E60/5M        |         |



# Ester® line

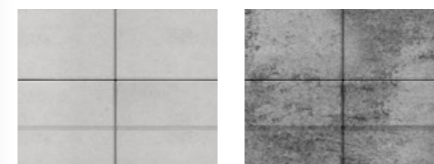
## Beispielhafte Raffinesse



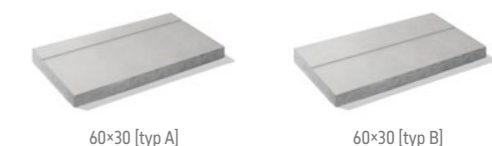
Linie und Typ **Modern Kombi Terrassenplatte**  
Oberfläche **Glatte Oberfläche**  
Format 1 Lage = 0,72 m²; 2 Formate gemischt, je 4 St.

Die Terrassenplatte Ester® line trägt ein Geheimnis in sich. Eine falsche Rille auf einer glatten Oberfläche verleiht jedem Raum einen interessanten visuellen Effekt.

Farben:



grau      grau-anthrazit



| Steinstärke (cm) | Abmessungen (cm) | Farben | Bedarf (Stück/m²) | Paketeinheit (Stück) | Paletten-gewicht (kg) | Gewicht (kg/Stück) | Lief.Art. Nr. |          |
|------------------|------------------|--------|-------------------|----------------------|-----------------------|--------------------|---------------|----------|
| 5                | 60x30            | grau   | 5,56              | 48                   | 1015                  | 20,7               | EL60/5S       |          |
| Neu              | 5                | 60x30  | grau-anthrazit    | 5,56                 | 48                    | 1015               | 20,7          | EL60/5SG |

Verkauf nur in Lagen. Lieferung einzelner Formate nicht möglich.

● Neu - Neu in unserem Angebot



# Longara®

## Berührung vom Mittelmeer



Linie und Typ **Style Terrassenplatte**  
 Oberfläche **Strukturierte Oberfläche**

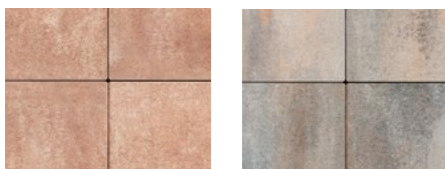
Beeindruckendes Aussehen der schieferigen Oberflächenstruktur und die Farbtöne der Pflasterung Longara® gestalten die Flächen mit einem Mittelmeerflair.



60x30

| Steinstärke (cm) | Abmessungen (cm) | Farben           | Bedarf (Stück/m²) | Paketeinheit (Stück) | Paletten-gewicht (kg) | Gewicht (kg/Stück) | Lief.Art. Nr. |
|------------------|------------------|------------------|-------------------|----------------------|-----------------------|--------------------|---------------|
| 5                | 60x30            | Sahara-nuanciert | 5,56              | 48                   | 1020                  | 20,7               | LONGARAS      |
| 5                | 60x30            | sandbeige        | 5,56              | 48                   | 1020                  | 20,7               | LONGARA       |

Farben:



Sahara-nuanciert

sandbeige



# Lyko

## Holzimitation



Linie und Typ **Style Terrassenplatte**  
 Oberfläche **Strukturierte Oberfläche**

Die raue Struktur der Holzfasern, Baumringe und Holzrisse werden auf Lyko-Platten sehr genau dargestellt. Dekoratives Element mit Holzimitation zur Vervollständigung des Gartens.

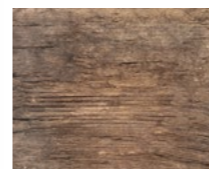


Ø25-40

67x23

| Steinstärke (cm) | Abmessungen (cm) | Farben     | Bedarf (Stück/m²) | Paketeinheit (Stück) | Paletten-gewicht (kg) | Gewicht (kg/Stück) | Lief.Art. Nr. |
|------------------|------------------|------------|-------------------|----------------------|-----------------------|--------------------|---------------|
| 3(4)             | Ø25-40           | grau-braun | -                 | 94                   | 970                   | 10                 | SLAPAK        |
| 3(4)             | 67x23            | grau-braun | 6,3               | 66                   | 1020                  | 15                 | PODVAL        |

Farben:



grau-braun

# PALISADEN



City®

Modernes Stadtdesign



Linie und Typ **Modern Palisade**  
Oberfläche **Glatte Oberfläche**

Die einfachen Linien und die glatte Oberfläche machen die City®- Palisade ideal für moderne Räumlichkeiten mit dem gegenwärtigen Charakter.

Farben:



grau



anthrazit



12x16,5



| Höhe [cm] | Abmessungen [cm] | Farben    | Bedarf [Stück/m] | Paketeinheit [Stück] | Paletten-gewicht [kg] | Gewicht [kg/Stück] | Lief.Art. Nr. |
|-----------|------------------|-----------|------------------|----------------------|-----------------------|--------------------|---------------|
| 40        | 12x16,5x40       | grau      | 6                | 80                   | 1545                  | 19                 | CP40S_DE      |
| 40        | 12x16,5x40       | anthrazit | 6                | 80                   | 1545                  | 19                 | CP40G_DE      |
| 60        | 12x16,5x60       | grau      | 6                | 48                   | 1321                  | 27                 | CP60S_DE      |
| 60        | 12x16,5x60       | anthrazit | 6                | 48                   | 1321                  | 27                 | CP60G_DE      |
| 80        | 12x16,5x80       | grau      | 6                | 40                   | 1465                  | 36                 | CP80S_DE      |
| 80        | 12x16,5x80       | anthrazit | 6                | 40                   | 1465                  | 36                 | CP80G_DE      |
| 100       | 12x16,5x100      | grau      | 6                | 40                   | 1865                  | 46                 | CP100S_DE     |
| 100       | 12x16,5x100      | anthrazit | 6                | 40                   | 1865                  | 46                 | CP100G_DE     |



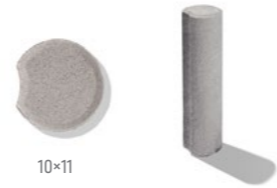
# Verbundpalisade

## Traditionelles Format



Linie und Typ **Klassik Palisade**  
 Oberfläche **Glatte Oberfläche**

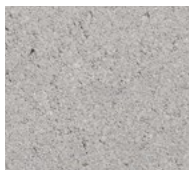
Geeignet zum Abschließen und Abgrenzen von Flächen oder zur Überwindung der Höhenunterschiede. Diese Verbundpalisade ermöglicht durch ihre spezifische Form verschiedene Bögen und Biegungen zu bilden.



10×11

| Höhe (cm) | Abmessungen (cm) | Farben | Bedarf (Stück/m) | Paketeinheit (Stück) | Paletten-gewicht (kg) | Gewicht (kg/Stück) | Lief.Art. Nr. |
|-----------|------------------|--------|------------------|----------------------|-----------------------|--------------------|---------------|
| 40        | 10x11x40         | grau   | 10               | 112                  | 1035                  | 9                  | ZP11S40_DE    |
| 60        | 10x11x60         | grau   | 10               | 84                   | 1200                  | 14                 | ZP11S60_DE    |

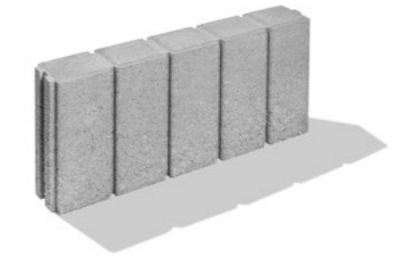
Farben:



grau



# BORDSTEINE



# Rasenkantenstein

mit abgerundeter Kante

**Linie und Typ** Klassik Bordstein  
**Oberfläche** Glatte Oberfläche

| Höhe [cm] | Abmessungen [cm] | Farben | Bedarf [Stück/m] | Paketeinheit [Stück] | Paletten-gewicht [kg] | Gewicht [kg/Stück] | Lief.Art. Nr. |
|-----------|------------------|--------|------------------|----------------------|-----------------------|--------------------|---------------|
| 20        | 100x5x20         | grau   | 1                | 48                   | 1155                  | 23,5               | OBPS          |

Farben:



grau

# Rasenkantenstein

mit gerader Kante

**Linie und Typ** Klassik Bordstein  
**Oberfläche** Glatte Oberfläche

| Höhe [cm] | Abmessungen [cm] | Farben         | Bedarf [Stück/m] | Paketeinheit [Stück] | Paletten-gewicht [kg] | Gewicht [kg/Stück] | Lief.Art. Nr. |
|-----------|------------------|----------------|------------------|----------------------|-----------------------|--------------------|---------------|
| 20        | 100x5x20         | grau           | 1                | 48                   | 1155                  | 23,5               | OBPRS         |
| 20        | 100x5x20         | anthrazit      | 1                | 48                   | 1155                  | 23,5               | OBPRG         |
| 20        | 100x5x20         | braun          | 1                | 48                   | 1155                  | 23,5               | OBPRH         |
| 20        | 100x5x20         | grau-anthrazit | 1                | 48                   | 1155                  | 23,5               | OBPRSG        |
| 20        | 100x5x20         | muschelkalk    | 1                | 48                   | 1155                  | 23,5               | OBPRM         |
| 25        | 100x5x25         | grau           | 1                | 45                   | 1263                  | 27,5               | OBPR25S       |

Farben:



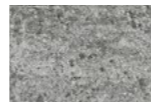
grau



anthrazit



braun



grau-anthrazit



muschelkalk

# Rasenkantenstein

mit Gehrung

**Linie und Typ** Klassik Bordstein  
**Oberfläche** Glatte Oberfläche

| Höhe [cm] | Abmessungen [cm] | Farben | Bedarf [Stück/m] | Paketeinheit [Stück] | Paletten-gewicht [kg] | Gewicht [kg/Stück] | Lief.Art. Nr. |
|-----------|------------------|--------|------------------|----------------------|-----------------------|--------------------|---------------|
| 25        | 100x8x25         | grau   | 1                | 30                   | 1435                  | 47                 | OBP8S         |

Farben:



grau

# Palisaden-Randstein

**Linie und Typ** Klassik Bordstein  
**Oberfläche** Glatte Oberfläche

| Höhe [cm] | Abmessungen [cm] | Farben    | Bedarf [Stück/m] | Paketeinheit [Stück] | Paletten-gewicht [kg] | Gewicht [kg/Stück] | Lief.Art. Nr. |
|-----------|------------------|-----------|------------------|----------------------|-----------------------|--------------------|---------------|
| 25        | 55x8x25          | grau      | 1,8              | 40                   | 925                   | 22,5               | OBP55S        |
| 25        | 55x8x25          | anthrazit | 1,8              | 40                   | 925                   | 22,5               | OBP55G        |

Farben:






grau



anthrazit

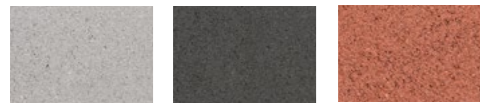


## Das L




**Linie und Typ** Klassik Bordstein  
**Oberfläche** Glatte Oberfläche

| Höhe [cm] | Abmessungen [cm] | Farben    | Bedarf [Stück/m] | Paketeinheit [Stück] | Paletten-gewicht [kg] | Gewicht [kg/Stück] | Lief.Art. Nr. |
|-----------|------------------|-----------|------------------|----------------------|-----------------------|--------------------|---------------|
| 15/16,5   | 30x16,5x15       | grau      | 3,3              | 108                  | 755                   | 6,8                | ELOS          |
| 15/16,5   | 30x16,5x15       | anthrazit | 3,3              | 108                  | 755                   | 6,8                | ELOG          |
| 15/16,5   | 30x16,5x15       | rot       | 3,3              | 72                   | 515                   | 6,8                | ELOC          |




Farben:



grau anthrazit rot



## Duopal




**Linie und Typ** Klassik Bordstein  
**Oberfläche** Glatte Oberfläche

| Höhe [cm] | Abmessungen [cm] | Farben | Bedarf [Stück/m] | Paketeinheit [Stück] | Paletten-gewicht [kg] | Gewicht [kg/Stück] | Lief.Art. Nr. |
|-----------|------------------|--------|------------------|----------------------|-----------------------|--------------------|---------------|
| 25        | 10x6x25          | grau   | 10               | 196                  | 555                   | 2,7                | DPS           |
| 25        | 10x6x25          | braun  | 10               | 196                  | 555                   | 2,7                | DPH           |




Farben:



grau braun

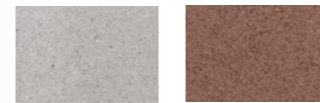


## Palibord




**Linie und Typ** Klassik Bordstein  
**Oberfläche** Glatte Oberfläche

| Höhe [cm] | Abmessungen [cm] | Farben | Bedarf [Stück/m] | Paketeinheit [Stück] | Paletten-gewicht [kg] | Gewicht [kg/Stück] | Lief.Art. Nr. |
|-----------|------------------|--------|------------------|----------------------|-----------------------|--------------------|---------------|
| 25        | 50x6x25          | grau   | 2                | 48                   | 700                   | 14                 | PALKS         |
| 25        | 50x6x25          | braun  | 2                | 48                   | 700                   | 14                 | PALKH         |




Farben:



grau braun

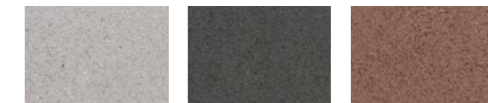


## Rasenbordstein




**Linie und Typ** Klassik Bordstein  
**Oberfläche** Glatte Oberfläche

| Höhe [cm] | Abmessungen [cm] | Farben    | Bedarf [Stück/m] | Paketeinheit [Stück] | Paletten-gewicht [kg] | Gewicht [kg/Stück] | Lief.Art. Nr. |
|-----------|------------------|-----------|------------------|----------------------|-----------------------|--------------------|---------------|
| 4,5       | 24x12x4,5        | grau      | 4,3              | 360                  | 997                   | 2,7                | TLMS          |
| 4,5       | 24x12x4,5        | anthrazit | 4,3              | 360                  | 997                   | 2,7                | TLMG          |
| 4,5       | 24x12x4,5        | braun     | 4,3              | 360                  | 997                   | 2,7                | TLMH          |
| 5         | 33x16x5          | grau      | 3                | 240                  | 1465                  | 6                  | TLVS          |
| 5         | 33x16x5          | braun     | 3                | 240                  | 1465                  | 6                  | TLVH          |

Farben:



grau anthrazit braun



# BLOCKSTUFEN



## Blok flair

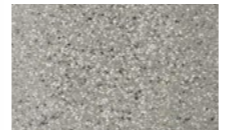
Ein Schritt zum herrlichen Garten



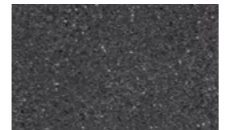
Linie und Typ **Modern Blockstufe**  
 Oberfläche **Kugelgestrahlte Oberfläche**

Funktionales Element für die perfekte Flächengestaltung. Attraktives und modernes Aussehen der Blockstufe Block flair kreiert ein gelungenes Design bis zum letzten Detail.

Farben:



granit-grau



basalt-anthrazit



|    | Auftrittsbreite (cm) | Abmessungen (cm)     | Farben           | Paketeinheit (Stück) | Paletten-gewicht (kg) | Gewicht (kg/Stück) | Lief.Art. Nr. |
|----|----------------------|----------------------|------------------|----------------------|-----------------------|--------------------|---------------|
| Bp | 35                   | 50x35x15             | granit-grau      | 24                   | 1590                  | 65                 | BS50FS        |
|    | 35                   | 50x35x15             | basalt-anthrazit | 24                   | 1590                  | 65                 | BS50FG        |
|    | 35                   | 75x35x15             | granit-grau      | 12                   | 1190                  | 97                 | BS75FS        |
|    | 35                   | 75x35x15             | basalt-anthrazit | 12                   | 1190                  | 97                 | BS75FG        |
|    | 35                   | 100x35x15            | granit-grau      | 12                   | 1585                  | 130                | BS100FS       |
|    | 35                   | 100x35x15            | basalt-anthrazit | 12                   | 1585                  | 130                | BS100FG       |
|    | 35                   | Ecke 90° (50x50x15)  | granit-grau      | 10                   | 835                   | 81                 | BS90FS        |
|    | 35                   | Ecke 90° (50x50x15)  | basalt-anthrazit | 10                   | 835                   | 81                 | BS90FG        |
|    | 35                   | Ecke 135° (50x50x15) | granit-grau      | 10                   | 1105                  | 108                | BS135FS       |
|    | 35                   | Ecke 135° (50x50x15) | basalt-anthrazit | 10                   | 1105                  | 108                | BS135FG       |

Bp - Bestellproduktion



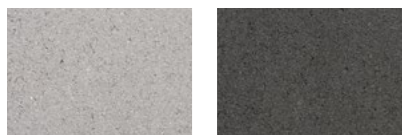
# Blok

Modernes und inspiratives Design

☀️ CE Linie und Typ **Modern Blockstufe**  
Oberfläche **Glatte Oberfläche**

Betonstufen Blok mit glatter Oberfläche zeichnen sich durch inspiratives Design aus. Sie bringen Attraktivität gepaart mit Eleganz in einen modernen Garten hinein.

Farben:



grau

anthrazit



| Auftrittsbreite (cm) | Abmessungen (cm) | Farben    | Paketeinheit (Stück) | Paletten-gewicht (kg) | Gewicht (kg/Stück) | Lief.Art. Nr. |
|----------------------|------------------|-----------|----------------------|-----------------------|--------------------|---------------|
| 35                   | 50x35x15         | grau      | 24                   | 1590                  | 65                 | BS50S         |
| 35                   | 50x35x15         | anthrazit | 24                   | 1590                  | 65                 | BS50G         |
| 35                   | 75x35x15         | grau      | 12                   | 1046                  | 85,5               | BS75S         |
| 35                   | 75x35x15         | anthrazit | 12                   | 1046                  | 85,5               | BS75G         |
| 35                   | 100x35x15        | grau      | 12                   | 1358                  | 111,5              | BS100S        |
| 35                   | 100x35x15        | anthrazit | 12                   | 1358                  | 111,5              | BS100G        |



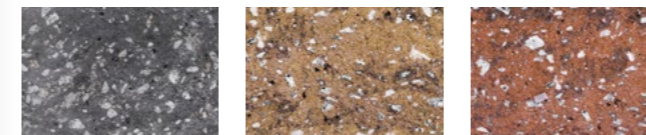
# Grando

Repräsentativ bis ins kleinste Detail

CE Linie und Typ **Style Blockstufe**  
Oberfläche **Gespaltene Oberfläche**

Kombination von Farben und gespaltene Oberfläche machen Betonstufe Grando zum einzigartigen Element, das einen Garten zum Kunststück werden lässt. Es ist nur ein Schritt für den Menschen aber ein großer Sprung zu einem wundervollen Garten.

Farben:



grau-anthrazit

latte meliert

kupfer meliert



| Auftrittsbreite (cm) | Abmessungen (cm) | Farben         | Paketeinheit (Stück) | Paletten-gewicht (kg) | Gewicht (kg/Stück) | Lief.Art. Nr. |
|----------------------|------------------|----------------|----------------------|-----------------------|--------------------|---------------|
| 40                   | 100x40x15        | grau-anthrazit | 6                    | 840                   | 135                | GS100SG       |
| 40                   | 100x40x15        | latte meliert  | 6                    | 840                   | 135                | GS100ML       |
| 40                   | 100x40x15        | kupfer meliert | 6                    | 840                   | 135                | GS100MME      |



# ZÄUNE



# Moodul

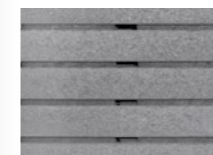
## Innovatives Modul - Design



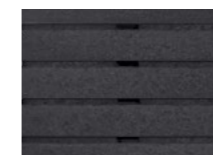
**Linie und Typ** Modern Zaun  
**Oberfläche** Glatte Oberfläche

Der Zaun Moodul ist einen Schritt weiter. Es geht nicht nur darum, eine attraktive vertikale Trennwand zu schaffen. Dieses modulare System in zeitlosem Design inspiriert zur Schaffung origineller Gartenelemente.

Farben:



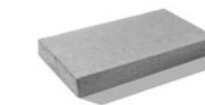
grau



anthrazit



60x30x9 (Normalstein)



60x30x7,5 (Mauerabdeckplatte)



60x30x9 (Normalstein)



60x30x7,5 (Mauerabdeckplatte)

|    | Höhe [cm] | Abmessungen [cm]         | Farben    | Bedarf [Stück/m <sup>2</sup> ] | Paketeinheit [Stück] | Paletten-gewicht [kg] | Gewicht [kg/Stück] | Lief.Art.Nr. |
|----|-----------|--------------------------|-----------|--------------------------------|----------------------|-----------------------|--------------------|--------------|
| Bp | 9         | 60x30x9 (Normalstein)    | grau      | 18,6                           | 32                   | 761                   | 23                 | MOODUL       |
|    | 7,5       | 60x30x7,5 (Abdeckplatte) | grau      | -                              | 48                   | 1537                  | 31,5               | MOODULK      |
|    | 9         | 60x30x9 (Normalstein)    | anthrazit | 18,6                           | 32                   | 761                   | 23                 | MOODULG      |
|    | 7,5       | 60x30x7,5 (Abdeckplatte) | anthrazit | -                              | 48                   | 1537                  | 31,5               | MOODULGK     |

● Bp - Bestellproduktion



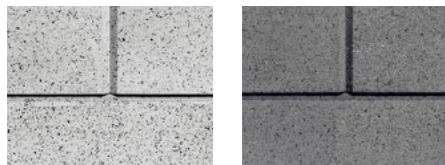
# City® flair

## Exklusives Aussehen

**Linie und Typ** Modern Zaun  
**Oberfläche** Kugelgestrahlte Oberfläche

Der exklusive Zaun City®-flair wird durch seine edle kugelgestrahlte Oberfläche in Kombination mit zeitgemäßer Farbeleganz beeindrucken.

Farben:



marmor-weiß

basalt-anthrazit



| Höhe (cm) | Abmessungen (cm)  | Farben           | Bedarf (Stück/m²) | Paketeinheit (Stück) | Paletten-gewicht (kg) | Gewicht (kg/Stück) | Lief.Art. Nr. |
|-----------|---|------------------|-------------------|----------------------|-----------------------|--------------------|---------------|
| 20        | * 50x25x20 (Normalstein);<br>* 50x25x20 (Anfangs-/Endstein) | marmor weiß      | 10                | 24+12                | 961                   | 26                 | CFNB          |
| 20        | 25x25x20 (Anfangs-/Endstein 1/2)                            | marmor weiß      | -                 | 72                   | 1105                  | 15                 | CF2ZKB        |
| 6         | 50x35x6 (Mauerabdeckplatte)                                 | marmor weiß      | -                 | 36                   | 745                   | 20                 | CFKPB         |
| 20        | 32,5x32,5x20 (Pfeilerstein)                                 | marmor weiß      | -                 | 54                   | 1159                  | 21                 | CFPB          |
| 6         | 40x40x6 (Pfeilerabdeckplatte)                               | marmor weiß      | -                 | 36                   | 817                   | 22                 | CFPPB         |
| 20        | * 50x25x20 (Normalstein);<br>* 50x25x20 (Anfangs-/Endstein) | basalt anthrazit | 10                | 24+12                | 961                   | 26                 | CFNG          |
| 20        | 25x25x20 (Anfangs-/Endstein 1/2)                            | basalt anthrazit | -                 | 72                   | 1105                  | 15                 | CF2ZKG        |
| 6         | 50x35x6 (Mauerabdeckplatte)                                 | basalt anthrazit | -                 | 36                   | 745                   | 20                 | CFKPG         |
| 20        | 32,5x32,5x20 (Pfeilerstein)                                 | basalt anthrazit | -                 | 54                   | 1159                  | 21                 | CFPG          |
| 6         | 40x40x6 (Pfeilerabdeckplatte)                               | basalt anthrazit | -                 | 36                   | 817                   | 22                 | CFPPG         |

\*1 Lage = 4 Normalstein und 2 Normalstein [Anfangs-/Endstein]



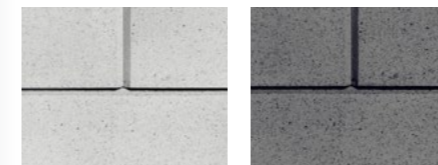
# City®

## Moderne Eleganz

**Linie und Typ** Modern Zaun  
**Oberfläche** Glatte Oberfläche

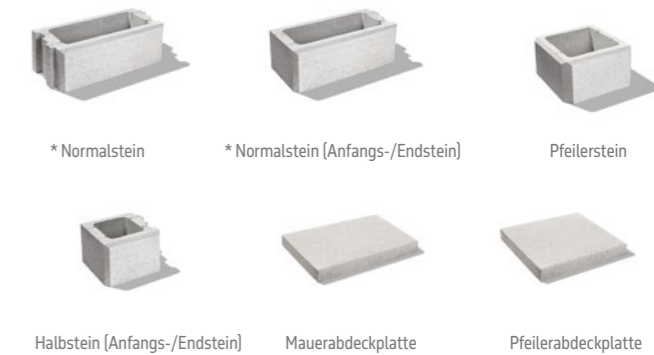
Die elegante glatte Oberfläche des City®-Zauns ist geschaffen für die Ergänzung des Raumes mit moderner Architektur.

Farben:



weiß

anthrazit



| Höhe (cm) | Abmessungen (cm)  | Farben    | Bedarf (Stück/m²) | Paketeinheit (Stück) | Paletten-gewicht (kg) | Gewicht (kg/Stück) | Lief.Art. Nr. |
|-----------|---|-----------|-------------------|----------------------|-----------------------|--------------------|---------------|
| 20        | * 50x25x20 (Normalstein);<br>* 50x25x20 (Anfangs-/Endstein) | weiß      | 10                | 24+12                | 961                   | 26                 | CHNB          |
| 20        | 25x25x20 (Anfangs-/Endstein 1/2)                            | weiß      | -                 | 72                   | 1105                  | 15                 | CH2ZKB        |
| 6         | 50x35x6 (Mauerabdeckplatte)                                 | weiß      | -                 | 36                   | 745                   | 20                 | CHKPB         |
| 20        | 32,5x32,5x20 (Pfeilerstein)                                 | weiß      | -                 | 54                   | 1159                  | 21                 | CHPB          |
| 6         | 40x40x6 (Pfeilerabdeckplatte)                               | weiß      | -                 | 36                   | 817                   | 22                 | CHPPB         |
| 20        | * 50x25x20 (Normalstein);<br>* 50x25x20 (Anfangs-/Endstein) | anthrazit | 10                | 24+12                | 961                   | 26                 | CHNG          |
| 20        | 25x25x20 (Anfangs-/Endstein 1/2)                            | anthrazit | -                 | 72                   | 1105                  | 15                 | CH2ZKG        |
| 6         | 50x35x6 (Mauerabdeckplatte)                                 | anthrazit | -                 | 36                   | 745                   | 20                 | CHKPG         |
| 20        | 32,5x32,5x20 (Pfeilerstein)                                 | anthrazit | -                 | 54                   | 1159                  | 21                 | CHPG          |
| 6         | 40x40x6 (Pfeilerabdeckplatte)                               | anthrazit | -                 | 36                   | 817                   | 22                 | CHPPG         |

\*1 Lage = 4 Normalstein und 2 Normalstein [Anfangs-/Endstein]



# Mur Mac

## Natürliches Aussehen



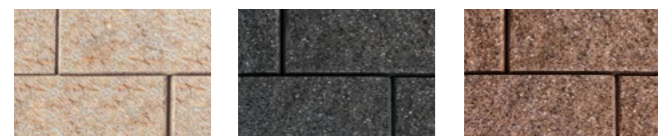
Linie und Typ **Style Zaun**  
Oberfläche **Gespaltene Oberfläche**

Beidseitige Oberflächenbearbeitung des Mur Mac Zaunes ist durch die Betonspaltung hergestellt, was ihm ein einzigartiges natürliches Granit aussehen verleiht.

Farben:



weiß      grau      grau-anthrazit

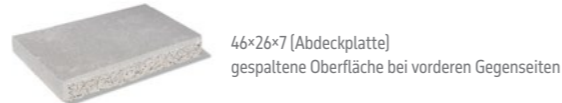


Sahara-nuanciert      anthrazit      braun



40x19x15 (Normalstein)      10x19x15 (1/4)      30x19x15 (3/4)      \*20x19x15 (1/2)

Format ist für einen wilden Verband bestimmt. Mit Mur Mac und Mur Mac XL kombinierbar.



46x26x7 (Abdeckplatte)  
gespaltene Oberfläche bei vorderen Gegenseiten

| Höhe (cm) | Abmessungen (cm)       | Farben                 | Bedarf (Stück/m <sup>2</sup> ) | Paketeinheit (Stück) | Paletten-gewicht (kg) | Gewicht (kg/Stück) | Lief.Art. Nr. |
|-----------|------------------------|------------------------|--------------------------------|----------------------|-----------------------|--------------------|---------------|
| 15        | 40x19x15 (Normalstein) | weiß                   | 17,06                          | 60                   | 1195                  | 19,5               | MANB          |
| 15        | 10x19x15 (1/4)         | weiß                   | -                              | 144                  | 789                   | 5,3                | MA1/4B        |
| 15        | 30x19x15 (3/4)         | weiß                   | -                              | 80                   | 1225                  | 15                 | MA3/4B        |
| Neu       | 7                      | 46x26x7 (Abdeckplatte) | weiß                           | -                    | 60                    | 1310               | KPMB          |
| 15        | 40x19x15 (Normalstein) | grau                   | 17,06                          | 60                   | 1195                  | 19,5               | MAN           |
| 15        | 10x19x15 (1/4)         | grau                   | -                              | 144                  | 789                   | 5,3                | MA1/4         |
| 15        | 30x19x15 (3/4)         | grau                   | -                              | 80                   | 1225                  | 15                 | MA3/4         |
| 15        | * 20x19x15 (1/2)       | grau                   | -                              | 72                   | 793                   | 10,66              | MA1/2         |
| Neu       | 7                      | 46x26x7 (Abdeckplatte) | grau                           | -                    | 60                    | 1310               | KPMS          |
| 15        | 40x19x15 (Normalstein) | grau-anthrazit         | 17,06                          | 60                   | 1195                  | 19,5               | MANS          |
| 15        | 10x19x15 (1/4)         | grau-anthrazit         | -                              | 144                  | 789                   | 5,3                | MA1/4SG       |
| 15        | 30x19x15 (3/4)         | grau-anthrazit         | -                              | 80                   | 1225                  | 15                 | MA3/4SG       |
| 15        | * 20x19x15 (1/2)       | grau-anthrazit         | -                              | 72                   | 793                   | 10,66              | MA1/2SG       |
| Neu       | 7                      | 46x26x7 (Abdeckplatte) | grau-anthrazit                 | -                    | 60                    | 1310               | KPMSG         |
| 15        | 40x19x15 (Normalstein) | anthrazit              | 17,06                          | 60                   | 1195                  | 19,5               | MANG          |
| 15        | 10x19x15 (1/4)         | anthrazit              | -                              | 144                  | 789                   | 5,3                | MA1/4G        |
| 15        | 30x19x15 (3/4)         | anthrazit              | -                              | 80                   | 1225                  | 15                 | MA3/4G        |
| Neu       | 7                      | 46x26x7 (Abdeckplatte) | anthrazit                      | -                    | 60                    | 1310               | KPMG          |
| 15        | 40x19x15 (Normalstein) | braun                  | 17,06                          | 60                   | 1195                  | 19,5               | MANH          |
| 15        | 10x19x15 (1/4)         | braun                  | -                              | 144                  | 789                   | 5,3                | MA1/4H        |
| 15        | 30x19x15 (3/4)         | braun                  | -                              | 80                   | 1225                  | 15                 | MA3/4H        |
| Neu       | 7                      | 46x26x7 (Abdeckplatte) | braun                          | -                    | 60                    | 1310               | KPMH          |
| 15        | 40x19x15 (Normalstein) | Sahara-nuanciert       | 17,06                          | 60                   | 1195                  | 19,5               | MANMS         |
| 15        | 10x19x15 (1/4)         | Sahara-nuanciert       | -                              | 144                  | 789                   | 5,3                | MA1/4MS       |
| 15        | 30x19x15 (3/4)         | Sahara-nuanciert       | -                              | 80                   | 1225                  | 15                 | MA3/4MS       |
| Neu       | 7                      | 46x26x7 (Abdeckplatte) | Sahara-nuanciert               | -                    | 60                    | 1310               | KPMMS         |



# Mur Mac XL

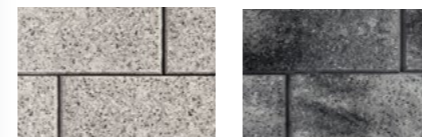
## Maximales natürliches Aussehen



Linie und Typ **Style Zaun**  
Oberfläche **Gespaltene Oberfläche**

Das maximale Gefühl aus dem natürlichen Aussehen für Ihren Zaun. Dieses wird dank dem höheren Aufbau von Formaten des Zaunsystems Mur Mac XL erreicht.

Farben:



grau      grau-anthrazit

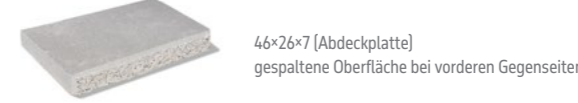


\* Mur Mac und Mur Mac XL kombinierbar



40x19x22 (Normalstein)      10x19x22 (1/4)      30x19x22 (3/4)      \*20x19x22 (1/2)

Format ist für einen wilden Verband bestimmt. Mit Mur Mac und Mur Mac XL kombinierbar.



46x26x7 (Abdeckplatte)  
gespaltene Oberfläche bei vorderen Gegenseiten

| Höhe (cm) | Abmessungen (cm)       | Farben                 | Bedarf (Stück/m <sup>2</sup> ) | Paketeinheit (Stück) | Paletten-gewicht (kg) | Gewicht (kg/Stück) | Lief.Art. Nr. |
|-----------|------------------------|------------------------|--------------------------------|----------------------|-----------------------|--------------------|---------------|
| 22        | 40x19x22 (Normalstein) | grau                   | 11,32                          | 48                   | 1396                  | 28,55              | MXN           |
| 22        | 10x19x22 (1/4)         | grau                   | -                              | 144                  | 1160                  | 7,88               | MX1/4         |
| 22        | 30x19x22 (3/4)         | grau                   | -                              | 64                   | 1488                  | 22,85              | MX3/4         |
| 22        | * 20x19x22 (1/2)       | grau                   | -                              | 72                   | 1192                  | 16,2               | MX1/2         |
| Neu       | 7                      | 46x26x7 (Abdeckplatte) | grau                           | -                    | 60                    | 1310               | KPMS          |
| 22        | 40x19x22 (Normalstein) | grau-anthrazit         | 11,32                          | 48                   | 1396                  | 28,55              | MXNSG         |
| 22        | 10x19x22 (1/4)         | grau-anthrazit         | -                              | 144                  | 1160                  | 7,88               | MX1/4SG       |
| 22        | 30x19x22 (3/4)         | grau-anthrazit         | -                              | 64                   | 1488                  | 22,85              | MX3/4SG       |
| 22        | * 20x19x22 (1/2)       | grau-anthrazit         | -                              | 72                   | 1192                  | 16,2               | MX1/2SG       |
| Neu       | 7                      | 46x26x7 (Abdeckplatte) | grau-anthrazit                 | -                    | 60                    | 1310               | KPMSG         |

● Neu - Neu in unserem Angebot



# Preblok®

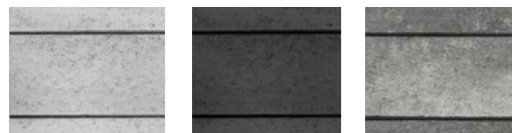
Unwiderstehlicher Reiz der Schlichtheit



Linie und Typ **Klassik Zaun** Oberfläche **Glatte Oberfläche**  
 Format 1 Lage = 9 Grund-, 2 Halbformate und 1 Pfeilerformat

Verbindung einfacher Form, Schrägkanten und glatter Oberfläche ergibt das unwiderstehliche und gefällige Aussehen des Zaunes Preblok®.

Farben:



grau anthrazit grau-anthrazit



naturbeige Sahara-nuanciert



40×20×20 (Normalstein) 40×20×20 (Halbstein) 40×20×20 (Pfeilerstein)



46×26×5 (Abdeckplatte)

| Höhe (cm) | Abmessungen (cm)   | Farben | Bedarf (Stück/m²) | Paketeinheit (Stück) | Paletten-gewicht (kg) | Gewicht (kg/Stück) | Lief.Art. Nr. |
|-----------|--|--------|-------------------|----------------------|-----------------------|--------------------|---------------|
| 20        | 40x20x20 (Normalstein);<br>40x20x20 (Halbstein);<br>40x20x20 (Pfeiler) | grau   | 12,5              | 45+10+5              | 1195                  | 19,5               | PRB           |

|     |    |  |                |      |         |      |      |       |
|-----|----|--|----------------|------|---------|------|------|-------|
| Neu | 5  | 46x26x5 (Abdeckplatte)   | grau           | -    | 80      | 1145 | 14   | KPPS  |
|     | 20 | 40x20x20 (Normalstein);<br>40x20x20 (Halbstein);<br>40x20x20 (Pfeiler) | grau-anthrazit | 12,5 | 45+10+5 | 1195 | 19,5 | PRBSG |
| Neu | 5  | 46x26x5 (Abdeckplatte)   | grau-anthrazit | -    | 80      | 1145 | 14   | KPPSG |
|     | 20 | 40x20x20 (Normalstein);<br>40x20x20 (Halbstein);<br>40x20x20 (Pfeiler) | anthrazuit     | 12,5 | 45+10+5 | 1195 | 19,5 | PRBG  |

|     |    |  |                  |      |         |      |      |       |
|-----|----|--|------------------|------|---------|------|------|-------|
| Neu | 5  | 46x26x5 (Abdeckplatte)   | anthrazit        | -    | 80      | 1145 | 14   | KPPG  |
|     | 20 | 40x20x20 (Normalstein);<br>40x20x20 (Halbstein);<br>40x20x20 (Pfeiler) | naturbeige       | 12,5 | 45+10+5 | 1195 | 19,5 | PRBPB |
| Neu | 5  | 46x26x5 (Abdeckplatte)   | naturbeige       | -    | 80      | 1145 | 14   | KPPPB |
|     | 20 | 40x20x20 (Normalstein);<br>40x20x20 (Halbstein);<br>40x20x20 (Pfeiler) | Sahara-nuanciert | 12,5 | 45+10+5 | 1195 | 19,5 | PRBMS |
| Neu | 5  | 46x26x5 (Abdeckplatte)   | Sahara-nuanciert | -    | 80      | 1145 | 14   | KPPMS |

● Neu - Neu in unserem Angebot



# Preblok® M

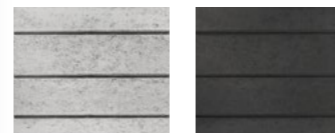
Schönheit in einem schmalen Format



Linie und Typ **Klassik Zaun** Oberfläche **Glatte Oberfläche**  
 Format 1 Lage = 9 Grund-, 2 Halbformate und 1 Pfeilerformat

Der Zaunstein Preblok® M passt dank seinem schmalen Format und minimalistischer Gestaltung in jeden Außenbereich.

Farben:



grau anthrazit



grau-anthrazit Sahara-nuanciert



40×20×10 (Normalstein) 40×20×10 (Halbstein) 40×20×10 (Pfeilerstein)



46×26×5 (Abdeckplatte)

| Höhe (cm) | Abmessungen (cm)   | Farben | Bedarf (Stück/m²) | Paketeinheit (Stück) | Paletten-gewicht (kg) | Gewicht (kg/Stück) | Lief.Art. Nr. |
|-----------|--|--------|-------------------|----------------------|-----------------------|--------------------|---------------|
| 20        | 40x20x10 (Normalstein);<br>40x20x10 (Halbstein);<br>40x20x10 (Pfeiler) | grau   | 25                | 90+20+10             | 1201                  | 9,8                | PRBM          |

|     |    |  |                |    |          |      |     |        |
|-----|----|--|----------------|----|----------|------|-----|--------|
| Neu | 5  | 46x26x5 (Abdeckplatte)   | grau           | -  | 80       | 1145 | 14  | KPPS   |
|     | 20 | 40x20x10 (Normalstein);<br>40x20x10 (Halbstein);<br>40x20x10 (Pfeiler) | anthrazuit     | 25 | 90+20+10 | 1201 | 9,8 | PRBMG  |
| Neu | 5  | 46x26x5 (Abdeckplatte)   | anthrazit      | -  | 80       | 1145 | 14  | KPPG   |
|     | 20 | 40x20x10 (Normalstein);<br>40x20x10 (Halbstein);<br>40x20x10 (Pfeiler) | grau-anthrazit | 25 | 90+20+10 | 1201 | 9,8 | PRBMSG |

|     |    |  |                  |    |          |      |     |        |
|-----|----|--|------------------|----|----------|------|-----|--------|
| Neu | 5  | 46x26x5 (Abdeckplatte)   | grau-anthrazit   | -  | 80       | 1145 | 14  | KPPSG  |
|     | 20 | 40x20x10 (Normalstein);<br>40x20x10 (Halbstein);<br>40x20x10 (Pfeiler) | Sahara-nuanciert | 25 | 90+20+10 | 1201 | 9,8 | PRBMMS |
| Neu | 5  | 46x26x5 (Abdeckplatte)   | Sahara-nuanciert | -  | 80       | 1145 | 14  | KPPMS  |

● Neu - Neu in unserem Angebot



# Granublok®

## Hauch der Geschichte

Linie und Typ **Style Zaun**  
 Oberfläche **Gerumpelte Oberfläche**

Gerumpelte Oberfläche mit historischer Patina und unregelmäßige gebrochene Kanten verleihen dem Zaun Granublok® den richtigen Hauch der Geschichte.



| Höhe (cm) | Abmessungen (cm)       | Farben    | Bedarf (Stück/m²) | Paketeinheit (Stück) | Paletten-gewicht (kg) | Gewicht (kg/Stück) | Lief.Art. Nr. |
|-----------|------------------------|-----------|-------------------|----------------------|-----------------------|--------------------|---------------|
| 18        | 36x18x18 (Normalstein) | grau      | 15,4              | 48                   | 1124                  | 23                 | GBS           |
| 18        | 18x18x18 (Halbstein)   | grau      | 30,9              | 96                   | 1124                  | 11,5               | GB1/2S        |
| 7         | 21x24x7 (Abdeckplatte) | grau      | -                 | 160                  | 1249                  | 7,65               | GBKS          |
| 18        | 36x18x18 (Normalstein) | anthrazit | 15,4              | 48                   | 1124                  | 23                 | GBG           |
| 18        | 18x18x18 (Halbstein)   | anthrazit | 30,9              | 96                   | 1124                  | 11,5               | GB1/2G        |
| 7         | 21x24x7 (Abdeckplatte) | anthrazit | -                 | 160                  | 1249                  | 7,65               | GBKG          |
| 18        | 36x18x18 (Normalstein) | ocker     | 15,4              | 48                   | 1124                  | 23                 | GBO           |
| 18        | 18x18x18 (Halbstein)   | ocker     | 30,9              | 96                   | 1124                  | 11,5               | GB1/2O        |
| 7         | 21x24x7 (Abdeckplatte) | ocker     | -                 | 160                  | 1249                  | 7,65               | GBKO          |
| 18        | 36x18x18 (Normalstein) | braun     | 15,4              | 48                   | 1124                  | 23                 | GBH           |
| 18        | 18x18x18 (Halbstein)   | braun     | 30,9              | 96                   | 1124                  | 11,5               | GB1/2H        |
| 7         | 21x24x7 (Abdeckplatte) | braun     | -                 | 160                  | 1249                  | 7,65               | GBKH          |
| 18        | 36x18x18 (Normalstein) | kolosseum | 15,4              | 48                   | 1124                  | 23                 | GBM           |
| 18        | 18x18x18 (Halbstein)   | kolosseum | 30,9              | 96                   | 1124                  | 11,5               | GB1/2M        |

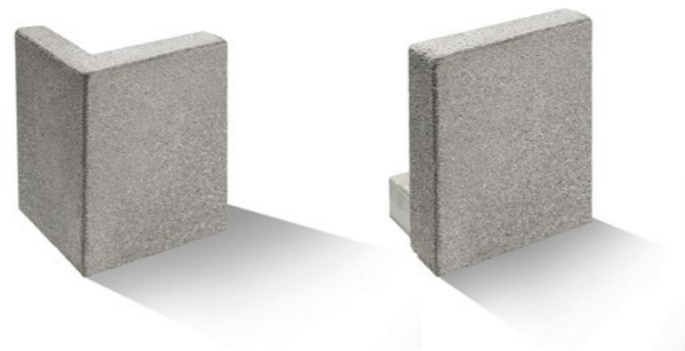


# STÜTZWINKEL

## Von der Funktion zum Dekorationselement



Linie und Typ Modern Winkelstück  
Oberfläche Kugelgestrahlte Oberfläche

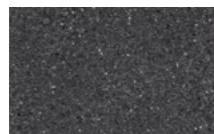


| Höhe [cm] | Abmessungen [cm] | Farben           | Bedarf [Stück/m] | Paketeinheit [Stück] | Paletten-gewicht [kg] | Gewicht [kg/Stück] | Lief.Art. Nr. |
|-----------|------------------|------------------|------------------|----------------------|-----------------------|--------------------|---------------|
| 55        | 50x30x55         | granit-grau      | 2                | 4                    | 425                   | 100                | E5550FS       |
| 55        | 50x30x55         | basalt-anthrazit | 2                | 4                    | 425                   | 100                | E5550FG       |
| 55        | Ecke 50x50x55    | granit-grau      | -                | 4                    | 605                   | 145                | ER5550FS      |
| 55        | Ecke 50x50x55    | basalt-anthrazit | -                | 4                    | 605                   | 145                | ER5550FG      |
| 55        | 100x30x55        | granit-grau      | 1                | 2                    | 425                   | 200                | E55100FS      |
| 55        | 100x30x55        | basalt-anthrazit | 1                | 2                    | 425                   | 200                | E55100FG      |
| 80        | 50x50x80         | granit-grau      | 2                | 4                    | 700                   | 168                | E8050FS       |
| 80        | 50x50x80         | basalt-anthrazit | 2                | 4                    | 700                   | 168                | E8050FG       |
| 80        | Ecke 50x50x80    | granit-grau      | -                | 4                    | 885                   | 215                | ER8050FS      |
| 80        | Ecke 50x50x80    | basalt-anthrazit | -                | 4                    | 885                   | 215                | ER8050FG      |
| 80        | 100x50x80        | granit-grau      | 1                | 2                    | 700                   | 336                | E80100FS      |
| 80        | 100x50x80        | basalt-anthrazit | 1                | 2                    | 700                   | 336                | E80100FG      |

Farben:



granit-grau



basalt-anthrazit

| Höhe [cm] | Abmessungen [cm] | Farben           | Bedarf [Stück/m] | Paketeinheit [Stück] | Paletten-gewicht [kg] | Gewicht [kg/Stück] | Lief.Art. Nr. |
|-----------|------------------|------------------|------------------|----------------------|-----------------------|--------------------|---------------|
| 105       | 50x60x105        | granit-grau      | 2                | 4                    | 885                   | 215                | E10550FS      |
| 105       | 50x60x105        | basalt-anthrazit | 2                | 4                    | 885                   | 215                | E10550FG      |
| 105       | Ecke 50x50x105   | granit-grau      | -                | 4                    | 1145                  | 280                | ER10550FS     |
| 105       | Ecke 50x50x105   | basalt-anthrazit | -                | 4                    | 1145                  | 280                | ER10550FG     |
| 105       | 100x60x105       | granit-grau      | 1                | 2                    | 985                   | 430                | E105100FS     |
| 105       | 100x60x105       | basalt-anthrazit | 1                | 2                    | 985                   | 430                | E105100FG     |
| 130       | 50x70x130        | granit-grau      | 2                | 2                    | 555                   | 265                | E13050FS      |
| 130       | 50x70x130        | basalt-anthrazit | 2                | 2                    | 555                   | 265                | E13050FG      |
| 130       | Ecke 50x50x130   | granit-grau      | -                | 4                    | 1405                  | 345                | ER13050FS     |
| 130       | Ecke 50x50x130   | basalt-anthrazit | -                | 4                    | 1405                  | 345                | ER13050FG     |
| 130       | 100x70x130       | granit-grau      | 1                | 1                    | 555                   | 530                | E130100FS     |
| 130       | 100x70x130       | basalt-anthrazit | 1                | 1                    | 555                   | 530                | E130100FG     |
| 155       | 50x85x155        | granit-grau      | 2                | 2                    | 675                   | 325                | E15550FS      |
| 155       | 50x85x155        | basalt-anthrazit | 2                | 2                    | 675                   | 325                | E15550FG      |
| 155       | Ecke 50x50x155   | granit-grau      | -                | 4                    | 1665                  | 410                | ER15550FS     |
| 155       | Ecke 50x50x155   | basalt-anthrazit | -                | 4                    | 1665                  | 410                | ER15550FG     |
| 155       | 100x85x155       | granit-grau      | 1                | 1                    | 675                   | 650                | E155100FS     |
| 155       | 100x85x155       | basalt-anthrazit | 1                | 1                    | 675                   | 650                | E155100FG     |



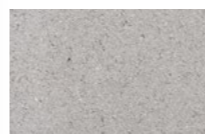
# Elko®

## Ein zielgerichtetes und kreatives Element



Linie und Typ Modern Winkelstück  
Oberfläche Glatte Oberfläche

Farben:



sichtbeton

| Höhe [cm] | Abmessungen [cm] | Farben      | Bedarf [Stück/m] | Paketeinheit [Stück] | Paletten-gewicht [kg] | Gewicht [kg/Stück] | Lief.Art. Nr. |            |
|-----------|------------------|-------------|------------------|----------------------|-----------------------|--------------------|---------------|------------|
| 55        | 50x30x55         | sichtbeton  | 2                | 8                    | 825                   | 100                | ELKO 55-50    |            |
| 55        | Ecke 50x50x55    | sichtbeton  | -                | 4                    | 605                   | 145                | ER5550        |            |
| 55        | 100x30x55        | sichtbeton  | 1                | 4                    | 825                   | 200                | ELKO55-100    |            |
| 80        | 50x50x80         | sichtbeton  | 2                | 8                    | 1370                  | 168                | ELKO 80-50    |            |
| 80        | Ecke 50x50x80    | sichtbeton  | -                | 4                    | 885                   | 215                | ER8050        |            |
| 80        | 100x50x80        | sichtbeton  | 1                | 4                    | 1370                  | 336                | ELKO80-100    |            |
| 105       | 50x60x105        | sichtbeton  | 2                | 8                    | 1745                  | 215                | ELKO105-50    |            |
| 105       | Ecke 50x50x105   | sichtbeton  | -                | 4                    | 1145                  | 280                | ER10550       |            |
| 105       | 100x60x105       | sichtbeton  | 1                | 4                    | 1745                  | 430                | ELK105-100    |            |
| 130       | 50x70x130        | sichtbeton  | 2                | 8                    | 2145                  | 265                | ELKO130-50    |            |
| 130       | Ecke 50x50x130   | sichtbeton  | -                | 4                    | 1405                  | 345                | ER13050       |            |
| 130       | 100x70x130       | sichtbeton  | 1                | 4                    | 2145                  | 530                | ELK130-100    |            |
| 155       | 50x85x155        | sichtbeton  | 2                | 4                    | 1325                  | 325                | ELKO155-50    |            |
| 155       | Ecke 50x50x155   | sichtbeton  | -                | 4                    | 1665                  | 410                | ER15550       |            |
| 155       | 100x85x155       | sichtbeton  | 1                | 2                    | 1325                  | 650                | ELK155-100    |            |
| 180       | 100x100x180      | sichtbeton  | 1                | 1                    | 880                   | 855                | ELK180-100    |            |
| 205       | 100x110x205      | sichtbeton  | 1                | 1                    | 985                   | 960                | ELK205-100    |            |
| Neu       | 230              | 100x125x230 | sichtbeton       | 1                    | 1                     | 1105               | 1080          | ELK230-100 |



# Tigela

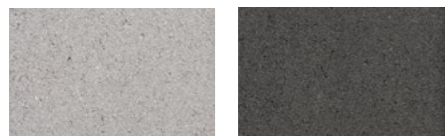
## Mehrzweckgartenelement

☀️ CE **Linie und Typ** Modern Winkelstück  
**Oberfläche** Glatte Oberfläche

Das Winkelstück Tigela ist eine vollkommene Lösung für den Aufbau von Höhenunterschieden, Blumentöpfen und Beeten in verschiedenen Formen und Größen, mit der Möglichkeit, diese mit Pflanzen zu füllen und das Mobiliar in der städtischen oder häuslichen Umgebung aufzustellen.

Das Winkelstück bietet 2 Montagevarianten an. Die Wandstärke des Winkelstücks von 8 cm bietet die vollkommene Verbindung mit der gepflasterten Fläche.

Farben:



grau

anthrazit



| Höhe [cm] | Abmessungen [cm] | Farben    | Bedarf [Stück/m] | Paketeinheit [Stück] | Paletten-gewicht [kg] | Gewicht [kg/Stück] | Lief.Art. Nr. |
|-----------|------------------|-----------|------------------|----------------------|-----------------------|--------------------|---------------|
| 80        | 80x42x33         | grau      | 3                | 8                    | 596                   | 72                 | TIGS          |
| 80        | 80x42x33         | anthrazit | 3                | 8                    | 596                   | 72                 | TIGG          |



# Albero

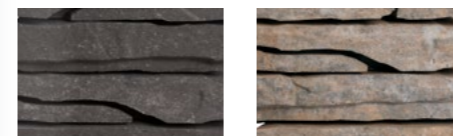
## Wand mit ländlichem Charme

**Linie und Typ** Style Mauer  
**Oberfläche** Strukturierte Oberfläche

Die optisch attraktive Mauer Albero erinnert an eine traditionelle trockene Steinwand und bringt ländlichen Charme in jeden Garten. Sieben Formate mit unterschiedlicher Struktur schaffen ein authentisches natürliches Aussehen und sind für jedes Auge attraktiv.

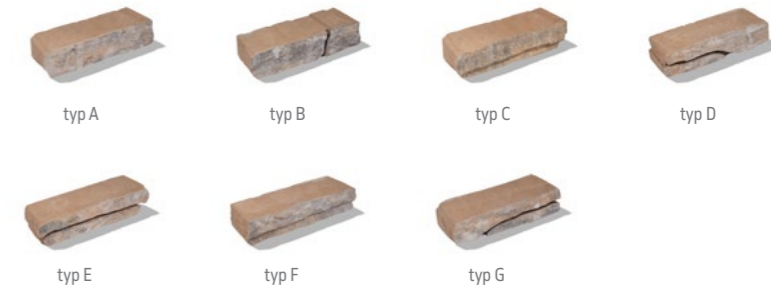
7 verschiedene Formate auf der Palette mit gleichen Abmessungen. Sie unterscheiden sich durch Struktur von der Stirnseite.

Farben:



schiefer

sandstein



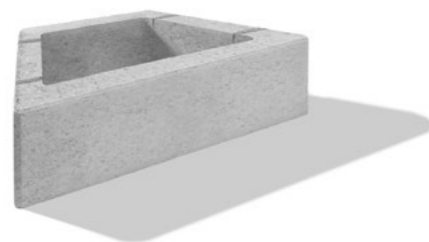
| Höhe [cm] | Abmessungen [cm] | Farben    | Bedarf [Stück/m²] | Paketeinheit [Stück] | Paletten-gewicht [kg] | Gewicht [kg/Stück] | Lief.Art. Nr. |
|-----------|------------------|-----------|-------------------|----------------------|-----------------------|--------------------|---------------|
| 7.7       | 41x18x7.7        | schiefer  | 32                | 78                   | 1054                  | 12.5               | ALBERB        |
| 7.7       | 41x18x7.7        | sandstein | 32                | 78                   | 1054                  | 12.5               | ALBERP        |



# Poliflor

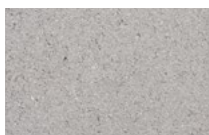


Linie und Typ **Modern** Bschungspflaster  
 Oberfläche **Glatte** Oberfläche



| Höhe [cm] | Abmessungen [cm] | Farben | Bedarf [Stück/m <sup>2</sup> ] | Paketeinheit [Stück] | Paletten-gewicht [kg] | Gewicht [kg/Stück] | Lief.Art. Nr. |
|-----------|------------------|--------|--------------------------------|----------------------|-----------------------|--------------------|---------------|
| 23        | 80/40x35x23      | grau   | 7,25                           | 15                   | 535                   | 34                 | POLIS         |

Farben:



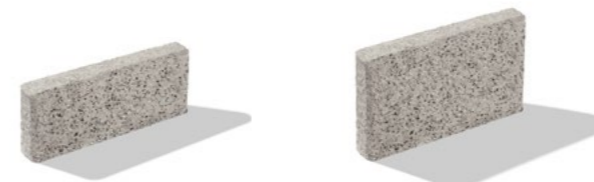
grau



# O-Mac



Linie und Typ **Style** Belag  
 Oberfläche **Gespaltene** Oberfläche



40x5x15

40x5x22

Farben:



weiß

grau

grau-anthrazit



anthrazit

braun

Sahara-nuanciert



| Höhe [cm]  | Abmessungen [cm] | Farben         | Bedarf [Stück/m <sup>2</sup> ] | Paketeinheit [Stück] | Paletten-gewicht [kg] | Gewicht [kg/Stück] | Lief.Art. Nr. |       |
|------------|------------------|----------------|--------------------------------|----------------------|-----------------------|--------------------|---------------|-------|
| 15         | 40x5x15          | weiß           | 17,06                          | 210                  | 1390                  | 6,5                | MA5B          |       |
| 15         | 40x5x15          | grau           | 17,06                          | 210                  | 1390                  | 6,5                | MA5           |       |
| 15         | 40x5x15          | grau-anthrazit | 17,06                          | 210                  | 1390                  | 6,5                | MA5SG         |       |
| 15         | 40x5x15          | anthrazit      | 17,06                          | 210                  | 1390                  | 6,5                | MA5G          |       |
| 15         | 40x5x15          | braun          | 17,06                          | 210                  | 1390                  | 6,5                | MA5H          |       |
| <b>Neu</b> | 15               | 40x5x15        | Sahara-nuanciert               | 17,06                | 210                   | 1390               | 6,5           | MA5MS |
| 22         | 40x5x22          | grau           | 11,32                          | 126                  | 1255                  | 9,75               | MX5           |       |
| 22         | 40x5x22          | grau-anthrazit | 11,32                          | 126                  | 1255                  | 9,75               | MX5SG         |       |

● Neu – Neu in unserem Angebot





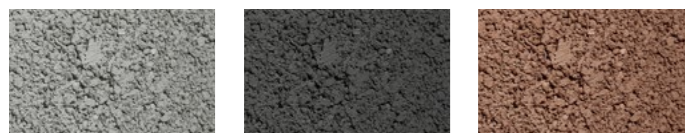
# Rasterflor®

Linie und Typ **Klassik Böschungspflaster**  
Oberfläche **Glatte Oberfläche**



| Höhe [cm] | Abmessungen [cm] | Farben    | Bedarf [Stück/m²] | Paketeinheit [Stück] | Paletten-gewicht [kg] | Gewicht [kg/Stück] | Lief.Art. Nr. |
|-----------|------------------|-----------|-------------------|----------------------|-----------------------|--------------------|---------------|
| 25        | 30x40x25         | grau      | 10                | 45                   | 1510                  | 33                 | RAMS          |
| 25        | 30x40x25         | anthrazit | 10                | 45                   | 1510                  | 33                 | RAMG          |
| 25        | 30x40x25         | braun     | 10                | 45                   | 1510                  | 33                 | RAMH          |
| 25        | 60x40x25         | grau      | 6,7               | 20                   | 990                   | 48                 | RAS           |
| 25        | 60x40x25         | anthrazit | 6,7               | 20                   | 990                   | 48                 | RAG           |
| 25        | 60x40x25         | braun     | 6,7               | 20                   | 990                   | 48                 | RAH           |

Farben:

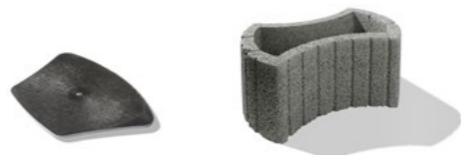


grau anthrazit braun



# Varioflor®

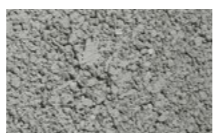
Linie und Typ **Klassik Böschungspflaster**  
Oberfläche **Glatte Oberfläche**



Bodenplatte

| Höhe [cm] | Abmessungen [cm] | Farben    | Bedarf [Stück/m²]        | Paketeinheit [Stück] | Paletten-gewicht [kg] | Gewicht [kg/Stück] | Lief.Art. Nr. |
|-----------|------------------|-----------|--------------------------|----------------------|-----------------------|--------------------|---------------|
| 30        | 66x47x30         | grau      | 7                        | 16                   | 955                   | 58                 | VF            |
| -         | Bodenplatte      | anthrazit | 1 Stück/<br>Pflanzbalkon | -                    | -                     | -                  | PP            |

Farben:



grau



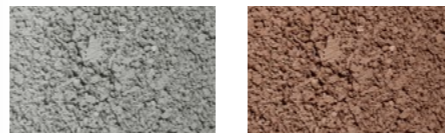
# Hangflor®

Linie und Typ **Klassik Böschungspflaster**  
Oberfläche **Glatte Oberfläche**



| Höhe [cm] | Abmessungen [cm] | Farben | Bedarf [Stück/m²] | Paketeinheit [Stück] | Paletten-gewicht [kg] | Gewicht [kg/Stück] | Lief.Art. Nr. |
|-----------|------------------|--------|-------------------|----------------------|-----------------------|--------------------|---------------|
| 20        | 35x28x20         | grau   | 17,8              | 54                   | 873                   | 15,7               | HANGMS        |
| 20        | 35x28x20         | braun  | 17,8              | 54                   | 873                   | 15,7               | HANGMH        |
| 30        | 50x40x30         | grau   | 8,3               | 16                   | 689                   | 41,5               | HANGS         |
| 30        | 50x40x30         | braun  | 8,3               | 16                   | 689                   | 41,5               | HANGH         |

Farben:



grau braun



# Parkflor®

Linie und Typ **Klassik Böschungspflaster**  
Oberfläche **Glatte Oberfläche**



| Höhe [cm] | Abmessungen [cm] | Farben | Bedarf [Stück/m²] | Paketeinheit [Stück] | Paletten-gewicht [kg] | Gewicht [kg/Stück] | Lief.Art. Nr. |
|-----------|------------------|--------|-------------------|----------------------|-----------------------|--------------------|---------------|
| 20        | 36x41x20         | grau   | 12                | 36                   | 853                   | 23                 | PARKS         |
| 20        | 36x41x20         | braun  | 12                | 36                   | 853                   | 23                 | PARKH         |

Farben:



grau braun

# INFRASTRUKTUR



## Klasiko® 6/8

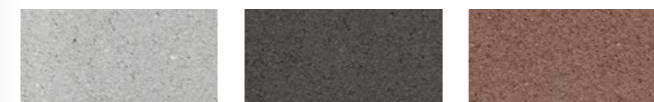
### Funktionelle Flächengestaltung



Linie und Typ **Klassik Pflasterung**  
Oberfläche **Glatte Oberfläche**

Einfache Formen der Pflasterung Klasiko® ermöglichen die Erstellung einer Menge von Mustern und einer interessant wirkenden funktionellen Fläche. Kombination von farbigen Pflastersteinen bietet den Raum für attraktive architektonische Gestaltungen.

#### Farben:



grau

anthrazit

braun



rot

sand



| Steinstärke [cm]     | Abmessungen [cm] | Farben    | Bedarf [Stück/m²] | Paketeinheit [m²] | Paletten-gewicht [kg] | Lief.Art. Nr. |                |        |
|----------------------|------------------|-----------|-------------------|-------------------|-----------------------|---------------|----------------|--------|
| 6                    | 10x10            | grau      | 100               | 5,28              | 711                   | K6PS          |                |        |
| 6                    | 10x10            | anthrazit | 100               | 5,28              | 711                   | K6PG          |                |        |
| 6                    | 10x10            | braun     | 100               | 5,28              | 711                   | K6PH          |                |        |
| 6                    | 10x10            | rot       | 100               | 5,28              | 711                   | K6PC          |                |        |
| 6                    | 20x10            | grau      | 50                | 9,6               | 1321                  | K6NS E        |                |        |
| 6                    | 20x10            | anthrazit | 50                | 9,6               | 1321                  | K6NG E        |                |        |
| 6                    | 20x10            | braun     | 50                | 9,6               | 1321                  | K6NH E        |                |        |
| 6                    | 20x10            | rot       | 50                | 9,6               | 1321                  | K6NC E        |                |        |
| 6                    | 20x10            | sand      | 50                | 9,6               | 1321                  | K6NP E        |                |        |
| 6                    | 20x20            | grau      | 25                | 9,6               | 1275                  | K6KS          |                |        |
| 6                    | 20x20            | anthrazit | 25                | 9,6               | 1275                  | K6KG          |                |        |
| 6                    | 20x20            | braun     | 25                | 9,6               | 1275                  | K6KH          |                |        |
| 6                    | 20x20            | rot       | 25                | 9,6               | 1275                  | K6KC          |                |        |
| 6                    | 30x30            | grau      | 11,11             | 10,8              | 1430                  | K6KVS         |                |        |
| Klasiko® 6 ohne Fase | 6                | 20x10     | grau              | 50                | 10,8/ 9,6             | 1430/ 1275*   | K6NBS/ K6NBS E |        |
|                      | 6                | 20x10     | anthrazit         | 50                | 10,8/ 9,6             | 1430/ 1275*   | K6NBG/ K6NBG E |        |
| Bp                   | 6                | 20x10     | rot               | 50                | 10,8/ 9,6             | 1430/ 1275*   | K6NBC/ K6NBC E |        |
|                      | 6                | 20x20     | grau              | 25                | 9,6                   | 1275          | K6KBS          |        |
| Klasiko® 6 ohne Fase | 6                | 20x20     | anthrazit         | 25                | 9,6                   | 1275          | K6KBG          |        |
|                      | 6                | 20x20     | rot               | 25                | 9,6                   | 1275          | K6KBC          |        |
| Neu                  | Bp               | 6         | 30x30             | grau              | 11,11                 | 10,8          | 1430           | K6KVBS |
|                      |                  | 8         | 10x10             | grau              | 100                   | 3,84          | 735            | K8PS   |
| Klasiko® 8 ohne Fase | Bp               | 8         | 10x10             | anthrazit         | 100                   | 3,84          | 735            | K8PG   |
|                      |                  | 8         | 20x10             | grau              | 50                    | 8,64          | 1615           | K8NS   |
| Klasiko® 8 ohne Fase | Bp               | 8         | 20x10             | anthrazit         | 50                    | 8,64          | 1615           | K8NG   |
|                      |                  | 8         | 20x20             | grau              | 25                    | 7,68          | 1440           | K8KS   |
| Klasiko® 8 ohne Fase | Bp               | 8         | 20x20             | anthrazit         | 25                    | 7,68          | 1440           | K8KG   |
|                      |                  | 8         | 20x20             | grau              | 25                    | 7,68          | 1440           | K8KBS  |
| Klasiko® 8 ohne Fase | Bp               | 8         | 20x20             | anthrazit         | 25                    | 7,68          | 1440           | K8KBG  |
|                      |                  | 8         | 20x20             | rot               | 25                    | 7,68          | 1440           | K8KBC  |

● Neu - Neu in unserem Angebot

● Bp - Bestellproduktion



# Intak 8

Raum für Kreativität

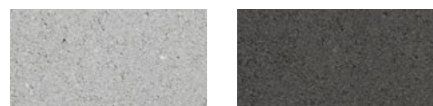


Linie und Typ **Modern Pflasterung**  
Oberfläche **Glatte Oberfläche**

Die Pflasterung Intak mit ihren Formaten lässt genug Raum für Kreativität. Formate können selbständig verwendet oder miteinander kombiniert werden. Das ermöglicht, das Design der Fläche bis zum letzten Detail zu präzisieren.

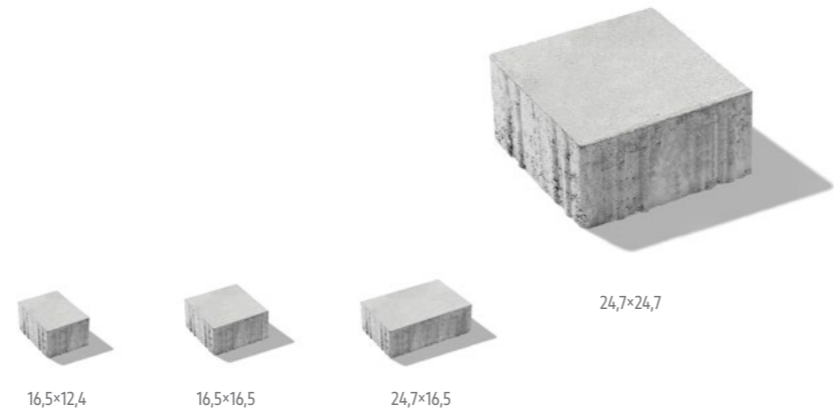
Pflaster müssen von mehreren angefangenen Paletten gleichzeitig verlegt werden.

Farben:



grau

anthrazit



| Steinstärke (cm) | Abmessungen (cm) | Farben    | Bedarf (Stück/m <sup>2</sup> ) | Paketeinheit (m <sup>2</sup> ) | Paletten-gewicht (kg) | Lief.Art. Nr. |         |
|------------------|------------------|-----------|--------------------------------|--------------------------------|-----------------------|---------------|---------|
| Neu              | 8                | 12,4x16,5 | grau                           | 48                             | 6,56                  | 1205          | IN1216S |
|                  |                  | 12,4x16,5 | anthrazit                      | 48                             | 6,56                  | 1205          | IN1216G |
|                  | 8                | 16,5x16,5 | grau                           | 36                             | 6,56                  | 1205          | IN1616S |
|                  |                  | 16,5x16,5 | anthrazit                      | 36                             | 6,56                  | 1205          | IN1616G |
|                  | 8                | 16,5x24,7 | grau                           | 24                             | 6,56                  | 1205          | IN1624S |
|                  |                  | 16,5x24,7 | anthrazit                      | 24                             | 6,56                  | 1205          | IN1624G |
|                  | 8                | 24,7x24,7 | grau                           | 16                             | 7,36                  | 1350          | IN2424S |
|                  |                  | 24,7x24,7 | anthrazit                      | 16                             | 7,36                  | 1350          | IN2424G |
| Bp               |                  |           |                                |                                |                       |               |         |

● Neu - Neu in unserem Angebot

● Bp - Bestellproduktion



# Haka® 6/8/10

Typische Form und einfache Linie



Linie und Typ **Technik Pflasterung**  
Oberfläche **Glatte Oberfläche**

Es ist die beliebteste Pflasterung mit einer typischen Form und einer einfachen Linie. Haka®-Pflaster ist für besonders belastete Bereiche konzipiert, wo schwere Geräte verwendet werden.

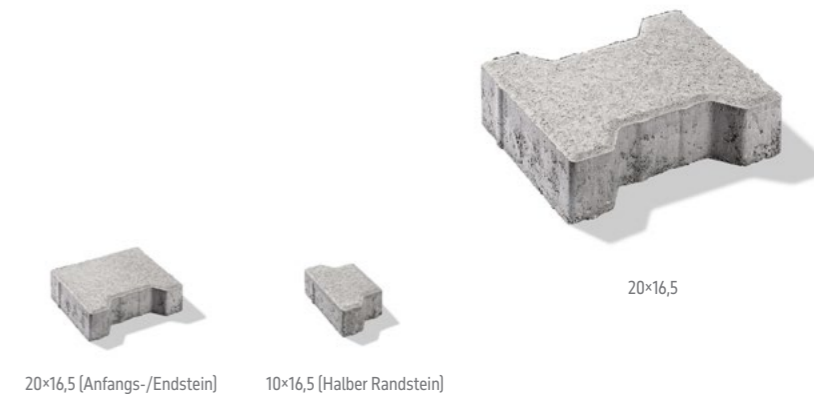
Pflaster für Maschinenverlegung geeignet.

Farben:



grau

rot



| Steinstärke (cm)  | Abmessungen (cm)            | Farben                      | Bedarf (Stück/m <sup>2</sup> ) | Paketeinheit (m <sup>2</sup> ) | Paletten-gewicht (kg) | Lief.Art. Nr. |         |
|-------------------|-----------------------------|-----------------------------|--------------------------------|--------------------------------|-----------------------|---------------|---------|
| Haka® 6 ohne Fase | 6                           | 20x16,5                     | grau                           | 35,71                          | 10,08                 | 1340          | H6NS    |
|                   |                             | 20x16,5                     | rot                            | 35,71                          | 10,08                 | 1340          | H6NC    |
|                   | 6                           | 10x16,5 (Halber Randstein)  | grau                           | 71,43                          | 5,38                  | 725           | H6PS    |
|                   |                             | 20x16,5 (Anfangs-/Endstein) | grau                           | 32,79                          | 6,59                  | 882           | H6ZS    |
|                   | 8                           | 20x16,5                     | grau                           | 35,71                          | 10,08                 | 1340          | H6NBS   |
|                   |                             | 20x16,5                     | rot                            | 35,71                          | 10,08                 | 1340          | H6NBC   |
|                   | 8                           | 20x16,5                     | grau                           | 35,71                          | 8,06                  | 1510          | H8NS    |
|                   |                             | 20x16,5                     | rot                            | 35,71                          | 8,06                  | 1510          | H8NC    |
| 8                 | 10x16,5 (Halber Randstein)  | grau                        | 71,43                          | 3,59                           | 685                   | H8PS          |         |
|                   | 20x16,5 (Anfangs-/Endstein) | grau                        | 32,79                          | 4,39                           | 835                   | H8ZS          |         |
| Haka® 8 ohne Fase | 8                           | 20x16,5                     | grau                           | 35,71                          | 8,06                  | 1510          | H8NBS   |
|                   |                             | 20x16,5                     | rot                            | 35,71                          | 8,06                  | 1510          | H8NBC   |
| Bp                | 10                          | 20x16,5                     | grau                           | 35,71                          | 8,06                  | 1880          | H10NS36 |
|                   |                             | 10x16,5 (Halber Randstein)  | grau                           | 71,43                          | 7,17                  | 1675          | H10PS   |
|                   |                             | 20x16,5 (Anfangs-/Endstein) | grau                           | 32,79                          | 8,78                  | 2045          | H10ZS   |

● Bp - Bestellproduktion



# Univerzál® 6/8

Meistverbreitete und vom Typ her am häufigsten verwendete Pflasterung



Linie und Typ Technik Pflasterung  
Oberfläche Glatte Oberfläche

Pflasterung Univerzál® mit ihrer feinen Zierform ist vor allem für Flächen mit hoher punktueller Belastung bestimmt.

Farben:



grau

rot



11,25x11,25 (Halber Randstein)

22,5x11,25 (Anfangs-/Endstein)

22,5x11,25

| Steinstärke (cm) | Abmessungen (cm)               | Farben                         | Bedarf (Stück/m²) | Paketeinheit (m²) | Paletten-gewicht (kg) | Lief.Art. Nr. |
|------------------|--------------------------------|--------------------------------|-------------------|-------------------|-----------------------|---------------|
| Bp               | 6                              | 22,5x11,25 (Normalstein)       | grau              | 39,51             | 10,13                 | 1340 U6NS     |
|                  | 6                              | 22,5x11,25 (Normalstein)       | rot               | 39,51             | 10,13                 | 1340 U6NC     |
|                  | 6                              | 22,5x11,25 (Anfangs-/Endstein) | grau              | 39,51             | 10,13                 | 1340 U6KS     |
|                  | 6                              | 11,25x11,25 (Halber Randstein) | grau              | 79,01             | 10,13                 | 1340 U6PS     |
|                  | 8                              | 22,5x11,25 (Normalstein)       | grau              | 39,51             | 8,1                   | 1520 U8NS     |
|                  | 8                              | 22,5x11,25 (Anfangs-/Endstein) | grau              | 39,51             | 8,1                   | 1520 U8KS     |
| 8                | 11,25x11,25 (Halber Randstein) | grau                           | 79,01             | 8,1               | 1520 U8PS             |               |

● Bp – Bestellproduktion



# Vega

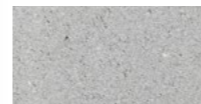


Linie und Typ Technik Öko-Pflasterung  
Oberfläche Glatte Oberfläche  
Eko-fläche ~ 40 % der Sickerfläche  
> 270 l/s.ha mögliche Versickerungsleistung

Rasensteine Vega bieten in der Gartenarchitektur eine perfekte Ableitung vom Regenwasser in den Boden.

| Steinstärke (cm) | Abmessungen (cm) | Farben | Bedarf (Stück/m²) | Paketeinheit (Stück) | Paletten-gewicht (kg) | Gewicht (kg/Stück) | Lief.Art. Nr. |
|------------------|------------------|--------|-------------------|----------------------|-----------------------|--------------------|---------------|
| 8                | 61x40,5          | grau   | 4,05              | 40                   | 1125                  | 27,5               | VG8-KS        |

Farben:



grau



# Siko®

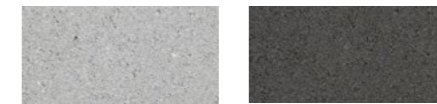


Linie und Typ Technik Öko-Pflasterung  
Oberfläche Glatte Oberfläche  
Eko-fläche ~ 9,4 % der Sickerfläche  
> 270 l/s.ha mögliche Versickerungsleistung

Überschüssiges Wasser auf der Siko®-Fliesenoberfläche wird dank der patentierten Abstandshalter in die Kanäle abgelassen.

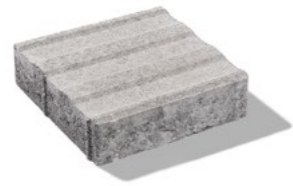
| Steinstärke (cm) | Abmessungen (cm) | Farben    | Bedarf (Stück/m²) | Paketeinheit (m²) | Paletten-gewicht (kg) | Lief.Art. Nr. |
|------------------|------------------|-----------|-------------------|-------------------|-----------------------|---------------|
| 8                | 20x20            | grau      | 25                | 9,6               | 1560                  | SDS20         |
| 8                | 20x20            | anthrazit | 25                | 9,6               | 1560                  | SDG20         |

Farben:



grau

anthrazit



20x20 (Rippen)



20x20 (Noppen)

## Blindenleitstein



Linie und Typ Technik Pflasterung  
Oberfläche Strukturierte Oberfläche

| Steinstärke (cm) | Abmessungen (cm) | Farben    | Bedarf (Stück/m²) | Paketeinheit (m²) | Paletten-gewicht (kg) | Lief.Art. Nr. |
|------------------|------------------|-----------|-------------------|-------------------|-----------------------|---------------|
| 6                | 20x20 (Noppen)   | gelb      | 25                | 9,6               | 1275                  | B6KZLR        |
| 6                | 20x20 (Noppen)   | rot       | 25                | 9,6               | 1275                  | B6KC          |
| 6                | 20x20 (Noppen)   | anthrazit | 25                | 9,6               | 1275                  | B6KG          |
| 6                | 20x20 (Noppen)   | grau      | 25                | 9,6               | 1275                  | B6KS          |
| 6                | 20x20 (Rippen)   | gelb      | 25                | 9,6               | 1275                  | B6KDZL        |
| 6                | 20x20 (Rippen)   | rot       | 25                | 9,6               | 1275                  | B6KDC         |
| 6                | 20x20 (Rippen)   | anthrazit | 25                | 9,6               | 1275                  | B6KDG         |
| 6                | 20x20 (Rippen)   | grau      | 25                | 9,6               | 1275                  | B6KDS         |
| 8                | 20x20 (Noppen)   | rot       | 25                | 7,68              | 1440                  | B8KC          |
| 8                | 20x20 (Noppen)   | anthrazit | 25                | 7,68              | 1440                  | B8KG          |
| 8                | 20x20 (Noppen)   | grau      | 25                | 7,68              | 1440                  | B8KS          |
| 8                | 20x20 (Rippen)   | rot       | 25                | 7,68              | 1440                  | B8KDC         |
| 8                | 20x20 (Rippen)   | anthrazit | 25                | 7,68              | 1440                  | B8KDG         |
| 8                | 20x20 (Rippen)   | grau      | 25                | 7,68              | 1440                  | B8KDS         |



grau

anthrazit

rot

gelb



## Straßenrandpflaster



Linie und Typ Technik Pflasterung  
Oberfläche Glatte Oberfläche

| Steinstärke (cm) | Abmessungen (cm) | Farben | Bedarf (Stück/m²) | Paketeinheit (Stück) | Paletten-gewicht (kg) | Gewicht (kg/Stück) | Lief.Art. Nr. |
|------------------|------------------|--------|-------------------|----------------------|-----------------------|--------------------|---------------|
| 8                | 50x25            | grau   | 8                 | 64                   | 1500                  | 23                 | P-KS          |

Farben:

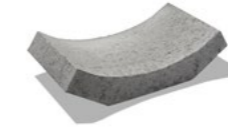


grau

## Bordstein und Rinnen Program für den Straßen und Tiefbau

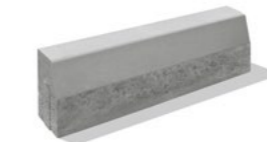


Linie und Typ Technik Bordstein  
Oberfläche Glatte Oberfläche



### Muldenstein

| Höhe (cm)  | Abmessungen (cm) | Farben | Bedarf (Stück/m) | Paketeinheit (Stück) | Paletten-gewicht (kg) | Gewicht (kg/Stück) | Lief.Art. Nr. |
|------------|------------------|--------|------------------|----------------------|-----------------------|--------------------|---------------|
| 15,45(7,5) | 62x30x15,45(7,5) | grau   | 3,3              | 24                   | 840                   | 34                 | TBM1-60       |
| 35(10)     | 112,5x30x35(10)  | grau   | 3,3              | 15                   | 1300                  | 85                 | TBM51-30      |



### Hochbord mit Gehrung (12/4 cm)

| Höhe (cm) | Abmessungen (cm) | Farben | Bedarf (Stück/m) | Paketeinheit (Stück) | Paletten-gewicht (kg) | Gewicht (kg/Stück) | Lief.Art. Nr. |
|-----------|------------------|--------|------------------|----------------------|-----------------------|--------------------|---------------|
| 26        | 33x15x26         | grau   | 3                | 54                   | 1550                  | 28,3               | OBC1/3        |
| 26        | 100x15x26        | grau   | 1                | 18                   | 1550                  | 85                 | OBC           |



### Rinne flach

| Höhe (cm) | Abmessungen (cm) | Farben | Bedarf (Stück/m) | Paketeinheit (Stück) | Paletten-gewicht (kg) | Gewicht (kg/Stück) | Lief.Art. Nr. |
|-----------|------------------|--------|------------------|----------------------|-----------------------|--------------------|---------------|
| 8(5,5)    | 50x20x8(5,5)     | grau   | 2                | 72                   | 1160                  | 15,8               | ZLP           |



### Hochbord mit Gehrung (1,5/1,5 cm)

| Höhe (cm) | Abmessungen (cm) | Farben | Bedarf (Stück/m) | Paketeinheit (Stück) | Paletten-gewicht (kg) | Gewicht (kg/Stück) | Lief.Art. Nr. |
|-----------|------------------|--------|------------------|----------------------|-----------------------|--------------------|---------------|
| 20        | 100x10x20        | grau   | 1                | 32                   | 1560                  | 48                 | OB10          |

## Hochbord ohne Gehrung



| Höhe [cm] | Abmessungen [cm] | Farben | Bedarf [Stück/m] | Paketeinheit [Stück] | Paletten-gewicht [kg] | Gewicht [kg/Stück] | Lief.Art. Nr. |
|-----------|------------------|--------|------------------|----------------------|-----------------------|--------------------|---------------|
| 26        | 100x15x26        | grau   | 1                | 18                   | 1640                  | 90                 | OBCR          |

## Hochbord Übergangstein Links - Rechts



| Höhe [cm] | Abmessungen [cm]  | Farben | Bedarf [Stück/m] | Paketeinheit [Stück] | Paletten-gewicht [kg] | Gewicht [kg/Stück] | Lief.Art. Nr. |
|-----------|-------------------|--------|------------------|----------------------|-----------------------|--------------------|---------------|
| 15[26]    | 100x15(26)x20(15) | grau   | 1                | 4                    | 360                   | 84,8               | OBCPRL        |
| 15[26]    | 100x20(15)x15(26) | grau   | 1                | 4                    | 360                   | 84,8               | OBCPRP        |

## Hochbord Schräge



| Höhe [cm] | Abmessungen [cm] | Farben | Bedarf [Stück/m] | Paketeinheit [Stück] | Paletten-gewicht [kg] | Gewicht [kg/Stück] | Lief.Art. Nr. |
|-----------|------------------|--------|------------------|----------------------|-----------------------|--------------------|---------------|
| 15(10)    | 100x20x15(10)    | grau   | 1                | 20                   | 1320                  | 65                 | OBCN          |

## Hochbord Radensteine



| Höhe [cm] | Abmessungen [cm] | Farben | Bedarf [Stück/Ring] | Paketeinheit [Stück] | Paletten-gewicht [kg] | Gewicht [kg/Stück] | Lief.Art. Nr. |
|-----------|------------------|--------|---------------------|----------------------|-----------------------|--------------------|---------------|
| 26        | 78x15(11)x26     | grau   | 4                   | 12                   | 682                   | 55,1               | OBC00,5       |
| 26        | 78x15(11)x26     | grau   | 8                   | 12                   | 745                   | 60,4               | OBC01-Z       |
| 26        | 78x15(11)x26     | grau   | 16                  | 12                   | 776                   | 63                 | OBC02-Z       |
| 26        | 78x15(11)x26     | grau   | 24                  | 12                   | 787                   | 63,9               | OBC03-Z       |
| 26        | 78x15(11)x26     | grau   | 32                  | 18                   | 1180                  | 64,4               | OBC04-Z       |
| 26        | 78x15(11)x26     | grau   | 40                  | 12                   | 796                   | 64,4               | OBC05-Z       |
| 26        | 78x15(11)x26     | grau   | 64                  | 12                   | 800                   | 65                 | OBC08-Z       |

# BAU

## Schalungsblöcke

☀️ € Linie und Typ Technik Schalungsblock Oberfläche Glatte Oberfläche



| Höhe [cm] | Abmessungen [cm]                              | Farben | Bedarf [Stück/m²] | Paketeinheit [Stück] | Paletten-gewicht [kg] | Gewicht [kg/Stück] | Lief.Art. Nr. |
|-----------|---|--------|-------------------|----------------------|-----------------------|--------------------|---------------|
| 25        | 15x50x25 [Normalstein+Teilbar Stein+Endstein] | grau   | 8                 | 60+10+10             | 1665                  | 20,5               | DT15          |

|    |   |      |   |        |      |      |      |
|----|---|------|---|--------|------|------|------|
| 25 | 20x50x25 [Normalstein+Teilbar Stein+Endstein] | grau | 8 | 50+5+5 | 1375 | 22,5 | DT20 |
|----|---|------|---|--------|------|------|------|

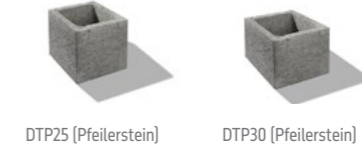
|    |   |      |   |        |      |      |      |
|----|---|------|---|--------|------|------|------|
| 25 | 25x50x25 [Normalstein+Teilbar Stein+Endstein] | grau | 8 | 40+5+5 | 1250 | 24,5 | DT25 |
|----|---|------|---|--------|------|------|------|

|    |   |      |   |        |      |    |      |
|----|---|------|---|--------|------|----|------|
| 25 | 30x50x25 [Normalstein+Teilbar Stein+Endstein] | grau | 8 | 30+5+5 | 1065 | 26 | DT30 |
|----|---|------|---|--------|------|----|------|

|    |   |      |   |        |     |    |      |
|----|---|------|---|--------|-----|----|------|
| 25 | 40x50x25 [Normalstein+Teilbar Stein+Endstein] | grau | 8 | 25+0+5 | 925 | 30 | DT40 |
|----|---|------|---|--------|-----|----|------|

## Schalungssäulenblöcke

☀️ € Linie und Typ Technik Schalungsblock Oberfläche Glatte Oberfläche



| Höhe [cm] | Abmessungen [cm] | Farben | Paketeinheit [Stück] | Paletten-gewicht [kg] | Gewicht [kg/Stück] | Lief.Art. Nr. |
|-----------|------------------|--------|----------------------|-----------------------|--------------------|---------------|
| 25        | 25x25x25         | grau   | 75                   | 1225                  | 16                 | DTP25         |
| 25        | 30x30x25         | grau   | 60                   | 1285                  | 21                 | DTP30         |



ST20



ST25



UH19



DP70



Deckenbalken

| Höhe (cm) | Abmessungen (cm) | Bedarf (Stück/m²) | Paketeinheit (Stück) | Paletten-gewicht (kg) | Gewicht (kg/Stück) | Lief.Art. Nr. |
|-----------|------------------|-------------------|----------------------|-----------------------|--------------------|---------------|
| 20        | 62x25x20         | 5,71              | 50/10 e              | 1470                  | 29                 | ST20          |
| 25        | 62x25x25         | 5,71              | 40/5 e               | 1340                  | 33                 | ST25          |
| 19        | 30x25x19         | 10,53             | 90                   | 1195                  | 13                 | UH19          |
| 9         | 62x25x9          | 5,71              | 33                   | 713                   | 21                 | DP70          |

@ Blöcke mit voller Seitenwand

| Gesamthöhe (cm) | Abmessungen (cm) | Länge (cm) | Gewicht (kg/Stück) | Lief.Art. Nr. |
|-----------------|------------------|------------|--------------------|---------------|
| 17,5            | 12x4x100         | 100        | 12,22              | EN100 ①       |
| 17,5            | 12x4x120         | 120        | 14,66              | EN120         |
| 17,5            | 12x4x140         | 140        | 17,41              | EN140         |
| 17,5            | 12x4x160         | 160        | 19,9               | EN160         |
| 17,5            | 12x4x180         | 180        | 22,39              | EN180         |
| 17,5            | 12x4x200         | 200        | 24,88              | EN200         |
| 17,5            | 12x4x220         | 220        | 27,52              | EN220         |
| 17,5            | 12x4x240         | 240        | 30,02              | EN240         |
| 17,5            | 12x4x260         | 260        | 32,84              | EN260         |
| 17,5            | 12x4x280         | 280        | 35,57              | EN280         |
| 17,5            | 12x4x300         | 300        | 38,5               | EN300         |
| 17,5            | 12x4x320         | 320        | 41,1               | EN320         |
| 17,5            | 12x4x340         | 340        | 45,2               | EN340         |
| 17,5            | 12x4x360         | 360        | 47,87              | EN360         |
| 17,5            | 12x4x380         | 380        | 50,74              | EN380         |
| 17,5            | 12x4x400         | 400        | 53,79              | EN400         |
| 17,5            | 12x4x420         | 420        | 57,81              | EN420         |
| 17,5            | 12x4x440         | 440        | 61,95              | EN440         |
| 17,5            | 12x4x460         | 460        | 65,87              | EN460         |
| 17,5            | 12x4x480         | 480        | 69,33              | EN480         |
| 17,5            | 12x4x500         | 500        | 72,98              | EN500         |
| 17,5            | 12x4x520         | 520        | 77,25              | EN520         |
| 17,5            | 12x4x540         | 540        | 81,05              | EN540         |
| 17,5            | 12x4x560         | 560        | 87,15              | EN560         |

| Gesamthöhe (cm) | Abmessungen (cm) | Länge (cm) | Gewicht (kg/Stück) | Lief.Art. Nr. |
|-----------------|------------------|------------|--------------------|---------------|
| 21,5            | 12x4x580         | 580        | 86,87              | EN580 ②       |
| 21,5            | 12x4x600         | 600        | 90,16              | EN600         |
| 21,5            | 12x4x620         | 620        | 94,53              | EN620         |
| 21,5            | 12x4x640         | 640        | 100,43             | EN640         |
| 21,5            | 12x4x660         | 660        | 105,58             | EN660         |
| 25,5            | 12x4x680         | 680        | 107,07             | EN680 ③       |
| 25,5            | 12x4x700         | 700        | 110,84             | EN700         |
| 25,5            | 12x4x720         | 720        | 116,03             | EN720         |
| 25,5            | 12x4x740         | 740        | 119,85             | EN740         |
| 25,5            | 12x4x760         | 760        | 112,13             | EN760 ④       |
| 25,5            | 12x4x780         | 780        | 116,44             | EN780         |
| 25,5            | 12x4x800         | 800        | 119,91             | EN800         |
| 25,5            | 12x4x820         | 820        | 124,36             | EN820         |
| 25,5            | 12x4x840         | 840        | 129,16             | EN840         |














① Premaco® Decke 20+0: Blöcke ST20 und Deckenbalken 1,00 bis 5,60

② Premaco® Decke 20+4: Blöcke ST20 und Deckenbalken 5,80 bis 6,60  
Premaco® Decke 25+0: Blöcke ST25 und Deckenbalken 5,80 bis 6,60

③ Premaco® Decke 25+5: Blöcke ST25 und Deckenbalken 6,80 bis 7,40

④ Premaco® Decke 25+5: Blöcke ST25 und verdoppelte Deckenbalken 7,60 bis 8,40

## Legende

-  **Erfüllt Normen**  
Herstellung und Prüfung unserer Produkte entspricht den europäischen Normen.
-  **Begehbar**  
Nur für begehbare Flächen
-  **Befahrbar bis 3,5 t**  
Für mit Fahrzeugen bis 3,5 Tonnen befahrene Oberflächen.
-  **Verwendung für Parkplätze**  
Geeignet für Parkplätze und Einfahrten.
-  **Befahrbar über 3,5 t**  
Für stark belastete Bereiche mit Lastkraftwagen über 3,5 Tonnen.
-  **Ökologisches System**  
Hohe Wasserdurchlässigkeit. Die spezielle Form der Produkte sorgt für eine hohe Wasseraufnahme.
-  **Doppelnocken**  
Das Doppelnockensystem für eine vollkommene Verbindung von Pflastersteinen. Der Schutz gegen ihre Verschiebung wird durch rundum angeordnete Distanz- und Befestigungselemente gewährleistet.
-  **Hydrophobierung**  
Während der Produktion wird der Betonmischung eine interne Hydrophobierung beigemischt. Dies reduziert die Wasseraufnahme des Elements gegen Regenwasser und Bodenfeuchtigkeit erheblich und verhindert so die Bildung von Ausblühungen. Die Hydrophobierung verbessert auch die Frostbeständigkeit und die Beständigkeit gegen Streusalz.
-  **M-Coat**  
Schutzbeschichtung, die verhindert, dass Feuchtigkeit, Fett oder andere Verunreinigungen in die Oberfläche gelangen.
-  **Frostbeständig und CHLR**  
Das Produkt ist frostbeständig und beständig gegen chemische Auftaumittel.
-  **Frostbeständig**  
Das Produkt ist frostbeständig, aber nicht beständig gegen chemische Auftaumittel.
-  **Neu**  
Neu in unserem Angebot.
-  **Bestellproduktion**  
Die Ware ist auf Sonderbestellung lieferbar. Fragen Sie Ihren Lieferanten.

Alle Rechte vorbehalten. Kein Teil dieser Veröffentlichung darf in irgendeiner Form [gedruckt, elektronisch oder mechanisch] reproduziert werden ohne die schriftliche Zustimmung von Premac spol. s r. o.. © Premac spol. s r. Über. 2023

