

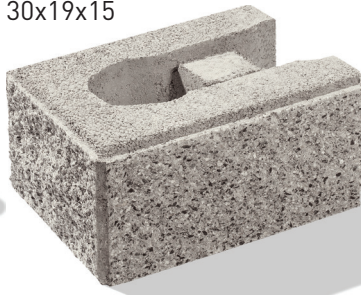
# PLOTOVÝ SYSTÉM MUR MAC

## Tvar a farba výrobku

Základný  
40x19x15



Tvárnica 3/4  
30x19x15



Tvárnica 1/4  
10x19x15



Krycia platňa  
46x26x7



Tvárnica 1/2  
20x19x15



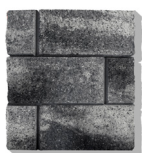
pre kombináciu  
s plotom MUR MAC XL



biela



sivá



sivo-grafitová



grafitová



hnedá



melír Sahara

## Popis výrobku

Plotový systém s povrchovou úpravou zo štiepaného betónu so vzhľadom prírodného kameňa.

## Vhodnosť a príklady použitia

Systém MUR MAC sa uplatňuje predovšetkým tam, kde je kladený dôraz na dlhodobú životnosť plotu a farba a štruktúra ani po rokoch nestráca na intenzite.

## Prednosti výrobku

- exkluzívna štiepaná plocha
- jednoduché plánovanie
- ľahké a rýchle spracovanie
- životnosť plotu bez nákladov na údržbu

## Technické údaje

| Tvárnica                      | Základný  | 3/4   | 1/4   | Krycia platňa | 1/2                     |
|-------------------------------|---|-------|-------|---------------|-------------------------|
| Dĺžka [mm]                    | 396±3   | 297±3 | 99 ±3 | 460 ±2        | 196±3                   |
| Šírka [mm]                    |   | 190±3 |       | 260 ±2        | 190±3                   |
| Výška [mm]                    |   | 148±3 |       | 70 ±3         | 148±3                   |
| Hmotnosť [kg]                 | 19,5  | 15    | 5,3   | 21,5          | 10,66                   |
| Spotreba [ks/m <sup>2</sup> ] | 17  | -     | -     | -             | -                       |
| Farba                         | biela, sivá, sivo-grafitová, grafitová<br>hnedá, melír Sahara |       |       |               | sivá,<br>sivo-grafitová |

Nerovnosť štiepanej plochy je max. ±20 mm.

## Mechanicko-fyzikálne vlastnosti

- Vyhlásenie o parametroch  
č: VOP – 230013\_BA

## Statika

Plotové konštrukcie do výšky 100 cm je možné zhotoviť montážou na sucho so zabetónovanými otvormi. Plotové konštrukcie vyššie ako 100 cm, t. j. steny, piliere je potrebné staticky posúdiť pri zohľadňovaní miestnych pomerov (vietor, sneh, základová pôda). Tieto konštrukcie je vhodné ukladať s použitím stavebného lepidla a súčasne vystužiť vo zvislom resp. vodorovnom smere oceľovou výstužou. Pri zhotovení plotovej konštrukcie sa postupuje podľa **Návodu na zhotovenie oplotenia MUR MAC**.

## Skúšanie, kvalita

Systém riadenia kvality Premac spol. s r.o., je v súlade s normou ISO 9001: 2015. Výroby našej spoločnosti sú skúšané v súlade s európskymi harmonizovanými normami a deklarovane vyhlásením o parametroch. Pravidelná kontrola a skúšky výrobkov sú centrálné zabezpečované skúšobňou Premac a externými certifikovanými skúšobňami.

## Spôsob dodávania

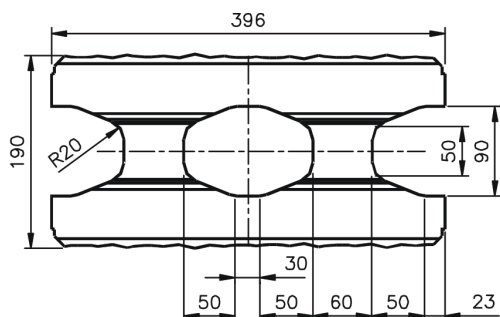
| Tvárnica          | Základný | 3/4  | 1/4 | Krycia platňa | 1/2 |
|-------------------|----------|------|-----|---------------|-----|
| Množstvo [ks/pal] | 60       | 80   | 144 | 60            | 72  |
| Hmotnosť [kg/pal] | 1195     | 1225 | 789 | 1310          | 793 |

Výrobky je možné dodávať kusovo aj na paletách. Palety sa zálohujú, po vrátení sa odpočíta amortizácia.

## Výrobné rozmery

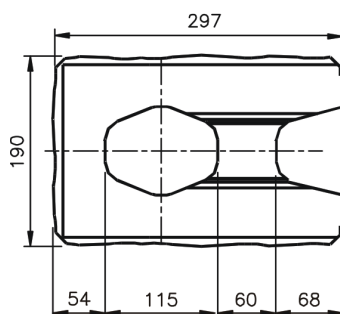
### Základný

Pôdorys



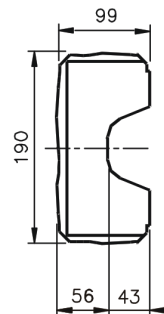
### Tvárnica 3/4

Pôdorys



### Tvárnica 1/4

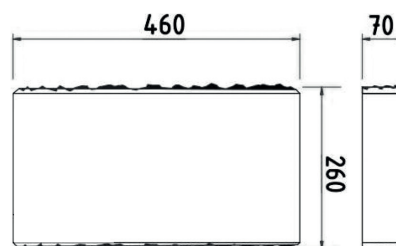
Pôdorys



### Krycia platňa

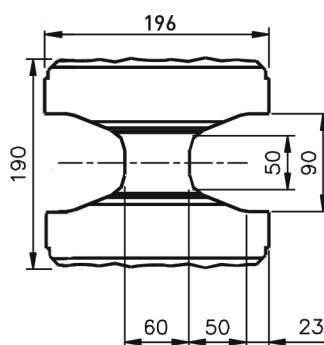
Pôdorys

Priečný rez



### Tvárnica 1/2

Pôdorys



Výrobca:


  
A CRH COMPANY

Premac, spol. s r.o.  
Stará Vajnorská 25 Bratislava 832 17  
[premac@premac.sk](mailto:premac@premac.sk)  
[www.premac.sk](http://www.premac.sk)