

POPIS VÝROBKU

Betónové tvárnice z prostého betónu vibrolisované, dvojvrstvové. Spodná vrstva zabezpečuje pevnosť, mechanickú stabilitu a odolnosť proti mrazu. Vrchná vrstva zabezpečuje odolnosť proti mechanickým vplyvom.

Palisády **Grand** majú na jednej pozdĺžnej stranách a z hora nepravidelné členenie plôch.

VHODNOSŤ POUŽITIA

Používajú sa všade tam, kde je plochy potrebné ukončiť, prevýšiť, ohraničiť resp. podprieť. Atraktívny dizajn tj. prvok s rustikálnym charakterom. Palisády Grand boli vyvinuté najmä pre milovníkov romantickej atmosféry, útulného bývania a príjemného prostredia. Môžu byť taktiež kombinované s rôznymi dizajnovými prvkami.

PREDNOSTI VÝROBKU

- kombinované s rôznymi dizajnovými prvkami
- tvarová variabilnosť kladenia
- mechanická stabilita
- mnohostrannosť použitia
- rustikálny charakter

TECHNICKÉ ÚDAJE

Tvárnica	40	60
Rozmer [mm]	140 x 140	
Výška [mm]	400	600
Hmotnosť [kg/ks]	18	27
Spotreba [ks/m]	7	
Farba	sivá, hnedá, grafitová, sivo-grafitová, melír Sahara	

Povrch - drsný, odolný proti oderu

Raster - 14,0 x 14,0 cm

Vrchné hrany – štiepaná horná a jedna zvislá plocha

Škály - bez škár na doraz

Delenie - rezaním

MECHANICKO-FYZIKÁLNE VLASTNOSTI

Vyhlásenie o parametroch

VoP na:

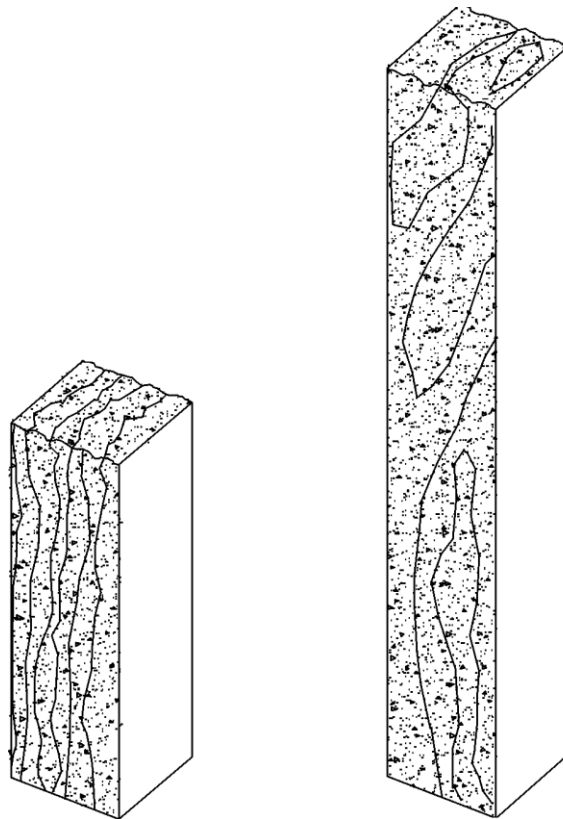
[Certifikáty produktov](#)



Deklarované vlastnosti vo **VoP** výrobok dosahuje **po 28 dňoch** od dátumu výroby. Dátum výroby je uvedený na štítku umiestnenom na obale výrobku.

TVAR VÝROBKU

Grand palisáda



SKÚŠANIE, KVALITA

Systém riadenia kvality Premac spol. s r.o., je v súlade s normou ISO 9001: 2015.

Výroby našej spoločnosti sú skúšané v súlade s európskymi harmonizovanými normami a deklarované vyhlásením o parametroch.

Pravidelná kontrola a skúšky výrobkov sú centrálné zabezpečované skúšobňou Premac a externými certifikovanými skúšobňami.

SPÔSOB DODÁVANIA

Grand palisády

Tvárnica	40	60
Množstvo [ks/pal]	80	50
Hmotnosť [kg/pal]	1463	1373

Výrobky sa dodávajú na paletách. Palety sa zálohujú, po vrátení sa odpočíta poplatok uvedený vo **VOP**.

ÚDAJE PRE KLADENIE

Zásadne je potrebné dodržiavať pokyny pre zabudovanie palisád.

VRCHNÁ NOSNÁ VRSTVA

Na rastlú alebo dostatočne spevnenú zemnú pláň zhotovte nezámraznú nosnú vrstvu z ťaženého kameňa alebo štrku (zrinitosť 0/32 mm) a zhutnite. Hrúbka je podľa miestnych podmienok a očakávaného zaťaženia.

BETÓNOVÉ LÔŽKO

Na vrchnú nosnú vrstvu zhotovte betónové lôžko (min. C16/20), zrinitosť 0/8 – 0/16, konzistencie K1 a zarovnajte do roviny zodpovedajúcej plánovanej úrovni vrchnej plochy palisády pri zohľadnení jej výšky.

ULOŽENIE PALISÁD

Ukladanie musí byť vykonané tak, aby plocha betónového lôžka bola zaťažovaná rovnomerne. Kontaktná plocha palisád musí byť pred uložením dôkladne navlhčená. Pri ukladaní je potrebné zabezpečiť aby sa celá spodná plocha palisády dôkladne spojila s betónom lôžka. Použite prísadu do betónu na zlepšenie priľnavosti.

Palisády uložte výškovo, smerovo zvisle do lôžka. Na vyrovnanie do požadovanej nivelety – použite smerovú šnúru, drevené, resp. gumové kladivo spolu s dreveným poklepovým hranolkom. Ihneď po zrovnaní palisády naneste po jej stranách betónovú zmes v sklone cca 45° pre vytvorenie bočnej podpory. Betónovú zmes ihneď zhutnite prepichovaním, aby sa dosiahlo jeho spojenie s lôžkom a priľnutie na palisádu.

Dôležité upozornenie!

Vrchnú plochu palisád je potrebné pri doprave, manipulácii a kladení dôsledne chrániť pred mechanickým poškodením.

ŠKÁROVANIE

Palisády sa ukladajú v zásade bez škár na doraz. Vzhľadom na materiálové a tvarové tolerancie sa vždy vytvorí škára cca 3 - 5 mm, ktorá ale nebráni riadnemu užívaniu a funkcii palisád.

ČISTENIE A ÚDRŽBA

Povrch palisád čistiť a udržiavať suchým resp. mokrym spôsobom. Prípadne výlupky vzniknuté neprímeraným zaťažením ihneď sanujte.

VÝROBNÉ ROZMERY**Grand palisády**