

POPIS VÝROBKU

Betónové tvárnice z prostého betónu vibrolisované, dvojvrstvé. Spodná vrstva zabezpečuje pevnosť v ťahu pri ohybe, mechanickú stabilitu a odolnosť proti mrazu. Vrchná vrstva zabezpečuje odolnosť proti mrazu a rozmrazovacím látkam, proti obrusnosti a mechanickým vplyvom.

VHODNOSŤ POUŽITIA

Ukončenie plôch vytvorených z dlažieb a dlaždíc, ukončenie a ohraničenie prevýšení chodníkov, záhradných ciest, parkovacích a príjazdových plôch, terás a pod.

PREDNOSTI VÝROBKU

- jednoduchý, efektívny vzhľad
- nízka hmotnosť
- ľahká manipulácia
- mnohostranné použitie

TECHNICKÉ ÚDAJE

- **pohľadová hrana s perodrážkou**
výška obrubníka 20 cm a 25 cm – hrúbka 5 cm

Tvárnica	výška 20 cm		výška 25 cm	
	100	50	100	50
Dĺžka [mm]	999±2	499±2	999±2	499±2
Šírka [mm]	50±2		50±2	
Výška [mm]	200±5		250±5	
Hmotnosť [kg.ks ⁻¹]	23,5	11,8	29,5	14,7
Spotreba [ks.m ⁻¹]	1	2	1	2
Farba	*	sivá	sivá, grafit	sivá

* sivá, hnedá, červená, piesková

- **pohľadová hrana so skosením**
výška obrubníka 25 cm – hrúbka 8 cm

Tvárnica	100	50
Dĺžka [mm]	999±2	499±2
Šírka [mm]	80±2	
Výška [mm]	250±5	
Hmotnosť [kg.ks ⁻¹]	47,0	23,5
Spotreba [ks.m ⁻¹]	1	2
Farba	sivá	

Povrch – drsný, odolný proti oderu

Raster – 100 cm, 50 cm

Pohľadová hrana – oblá, polomer 2,5 cm

Pohľadová hrana – skosená, polomer 1,5 cm

Špáry – spojenie pero - drážka

Špáry – hladké

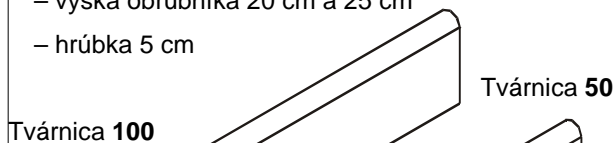
Ukončenie – rezaním

TVAR VÝROBKU

- **pohľadová hrana s perodrážkou**

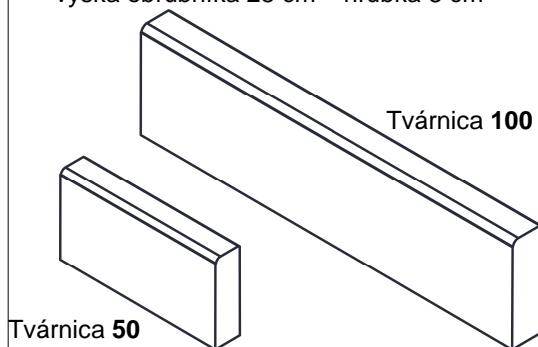
– výška obrubníka 20 cm a 25 cm

– hrúbka 5 cm



- **pohľadová hrana so skosením**

– výška obrubníka 25 cm – hrúbka 8 cm



MECHANICKO-FYZIKÁLNE VLASTNOSTI

- **presnosť a rozmerové tolerancie** (STN EN 1340)
dodržené deklarované rozmery a tolerancie
- **trvanlivosť a mrazuvzdornosť** (STN EN 1340)
odolné voči mrazu a rozmrazovacím látkam
- **pevnosť v ťahu pri ohybe** (STN EN 1340)
minimálna pevnosť : 2,8 N/mm²
charakteristická pevnosť : 3,5 N/mm²

SKÚŠANIE, KVALITA

Pre výrobky je vydaný protokol o počiatočnej skúške typu v zmysle zákona 90/1998 Zb.z. Obrubníky podliehajú pravidelnej kontrole a skúšaniam v nezávislej autorizovanej skúšobni.

SPÔSOB DODÁVANIA

výška obrubníka 20 cm a 25 cm – hrúbka 5 cm

Tvárnica	výška 20 cm		výška 25 cm	
	100	50	100	50
Množstvo [ks/pal]	48	96	45	90
Hmotnosť [kg/pal]	1160	1155	1355	1355

výška obrubníka 25 cm – hrúbka 8 cm

Tvárnica	100	50
Množstvo [ks/pal]	30	60
Hmotnosť [kg/pal]	1440	1440

Tvárnice sú dodávané na paletách. Palety sa zálohujú, po vrátení sa odpočíta 10% amortizácia.

ÚDAJE PRE KLADENIE

Zásadne je potrebné dodržiavať pokyny návodu na úpravu podlažia a uloženia obrubníkov.

VRCHNÁ NOSNÁ VRSTVA

Na rastlú alebo dostatočne spevnenú zemnú pláň zhotovte nezámraznú nosnú vrstvu z ťaženého kameňa alebo štrku (zrניות' 0/32 mm) a zhutnite. Hrúbka je podľa miestnych podmienok a očakávaného zaťaženia.

BETÓNOVÉ LÔŽKO

Na vrchnú nosnú vrstvu zhotovte betónové lôžko (min. C 16/20), zrניות' 0/8 – 0/16, konzistencie S1 a zarovnajte do roviny zodpovedajúcej plánovanej úrovni vrchnej plochy obrubníkov pri zohľadnení výšky obrubníka.

ULOŽENIE OBRUBNÍKOV

Ukladanie musí byť vykonané tak, aby plocha betónového lôžka bola zaťažovaná rovnomerne. Kontaktná plocha obrubníkov musí byť pred uložením dôkladne navlhčená. Pri ukladaní je potrebné zabezpečiť, aby sa celá spodná plocha obrubníka dôkladne spojila s betónom lôžka. Použite prísadu do betónu na zlepšenie priľnavosti.

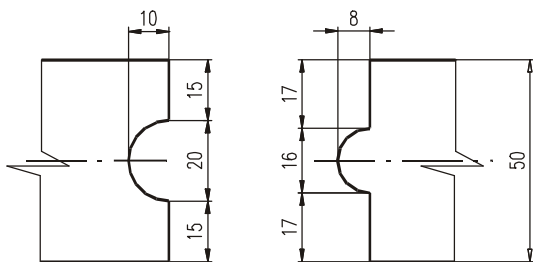
Obrubníky uložte výškovo, smerovo zvisle do lôžka. Na vyrovnanie do požadovanej nivelity – použite smerovú šnúru, drevené, resp. gumové kladivo spolu s dreveným poklepovým hranolkom. Ihneď po zrovaní obrubníka naneste po stranách obrubníka betónovú zmes v sklone cca 45° pre vytvorenie bočnej podpory. Betónovú zmes ihneď zhutnite prepichovaním, aby sa dosiahlo jeho spojenie s lôžkom a priľnutie na obrubník.

ŠKÁROVANIE

Parkové obrubníky sa ukladajú

▪ pohľadová hrana s perodrážkou

bez škáry na doraz spojením na pero a drážku.



▪ pohľadová hrana so skosením

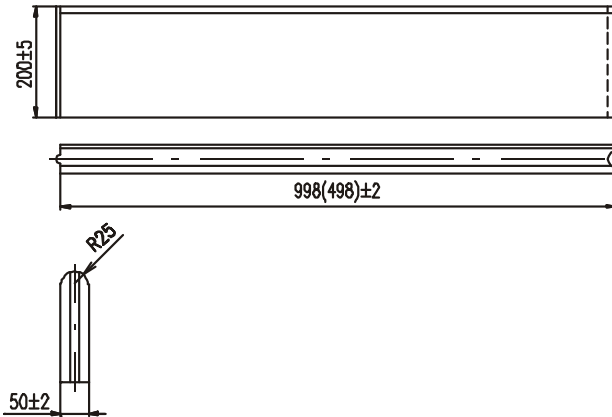
- so škárou

ČISTENIE A ÚDRŽBA

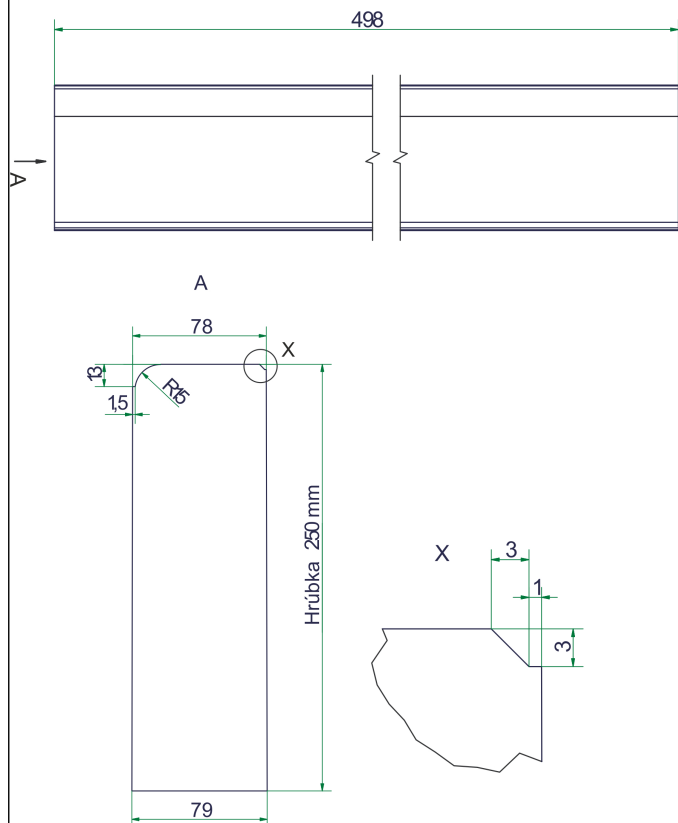
Povrch obrubníkov čistite a udržiavajte suchým resp. mokrým spôsobom. Prípadne výlupky vzniknuté neprimeraným zaťažením ihneď sanujte.

VÝROBNÉ ROZMERY

▪ pohľadová hrana s perodrážkou



▪ pohľadová hrana so skosením



PRÍKLAD ULOŽENIA OBRUBNÍKA

CHODNÍK

TRÁVNATÁ PLOCHA

