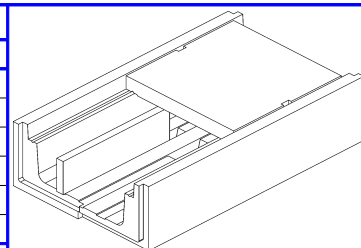
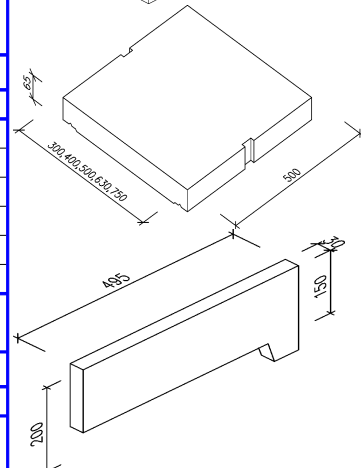


| Kábelové žľaby | | Na vytvorenie krytého vedenia pre káble a kábelové zväzky | | | | | |
|-----------------------|----------|---|----------|-------|--------|-------|--|
| Označenie | šírka mm | výška mm | dĺžka mm | kg/ks | Sk/ ks | €/ks | |
| Kž 1 | 410 | 290 | 1000 | 141 | 525 | 17,43 | |
| Kž 2 | 510 | 290 | 1000 | 155 | 550 | 18,26 | |
| Kž 3 | 610 | 290 | 1000 | 176 | 580 | 19,25 | |
| Kž 4 | 740 | 290 | 1000 | 195 | 640 | 21,24 | |
| Kž 5 | 860 | 290 | 1000 | 214 | 690 | 22,90 | |
| TK 2 | 230 | 190 | 1000 | 56 | 220 | 7,30 | |

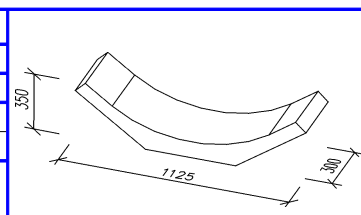


| Kryt kábelového žľabu | | Na zaťaženie osamelou silou 1000 kg | | | | | |
|------------------------------|----------|-------------------------------------|----------|-------|--------|------|--|
| Označenie | šírka mm | hrúbka mm | dĺžka mm | kg/ks | Sk/ ks | €/ks | |
| KKž 1 | 300 | 65 | 500 | 22 | 75 | 2,49 | |
| KKž 2 | 400 | 65 | 500 | 30 | 92 | 3,05 | |
| KKž 3 | 500 | 65 | 500 | 37,5 | 135 | 4,48 | |
| KKž 4 | 630 | 65 | 500 | 47 | 165 | 5,48 | |
| KKž 5 | 750 | 65 | 500 | 56 | 185 | 6,14 | |
| KTK 2 | 230 | 50 | 500 | 13,5 | 35 | 1,16 | |

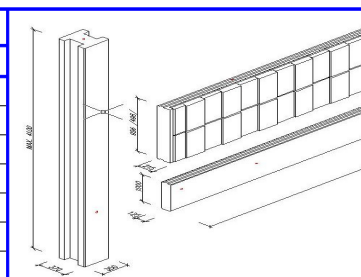


| Deliaca priečka univerzálna | | | | | | | |
|------------------------------------|----------|-----------|----------|-------|--------|------|--|
| Označenie | šírka mm | hrúbka mm | dĺžka mm | kg/ks | Sk/ ks | €/ks | |
| DPR | 200/150 | 30 | 495 | 5,4 | 35 | 1,16 | |

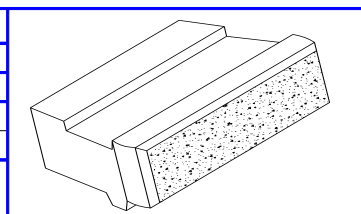
| TBM 51-30, TBM 1-60 | | Priekopová tvárnica | | | | | |
|----------------------------|----------|---------------------|----------|-------|--------|------|--|
| Označenie | šírka mm | výška mm | dĺžka mm | kg/ks | Sk/ ks | €/ks | |
| TBM 51-30 | 300 | 350 | 1125 | 85 | 150 | 4,98 | |
| TBM 1-60 | 300 | 154 | 620 | 34 | 78 | 2,59 | |



| FASETON PRE 600® | | Protihlukový systém | | | | | |
|---|--|---------------------|--|--|--------------------|------------------|--|
| modul 2 - 6 m, výška steny 2 - 6 m | | | | | Sk/ m ² | €/m ² | |
| "Blok" | | | | | 2600 | 86,30 | |
| "Vlna" | | | | | 2600 | 86,30 | |
| "Hlboká vlna" | | | | | 2750 | 91,28 | |
| "Hrúb" | | | | | 2900 | 96,26 | |
| farebná úprava | | | | | 200 | 6,64 | |
| Únikové dvere - individuálna kalkulácia | | | | | | | |

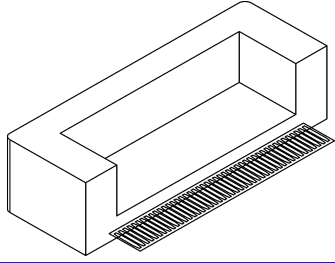


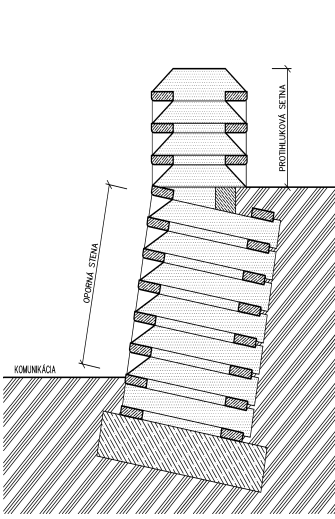
| Tensor wall | | Modulové tvárnice | | | | | |
|--------------------|----------|-------------------|----------|-------|--------|------|--|
| Označenie | šírka mm | výška mm | dĺžka mm | kg/ks | Sk/ ks | €/ks | |
| TWS sivá - normal | 220 | 150 | 400 | 27 | | | |
| TWSZ sivá - základ | 220 | 150 | 400 | 26,5 | | | |

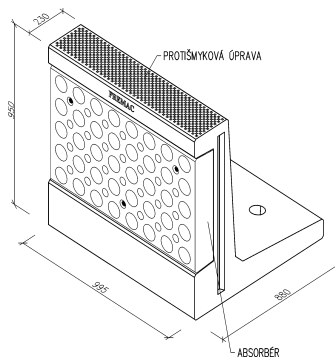


Predaj len prostredníctvom spoločnosti TECTUM GEOSYNTHETIC, spol. s r.o.

Ceny sú uvádzané v SK aj v EUR.
 Konverzný kurz 30,1260

| JUNIOR® Oporný svahový systém s geomrežou TENSAR® | | | | | | | |
|--|----------|-----------|----------|-------|-------|-------|---|
| Označenie | šírka mm | hrúbka mm | dĺžka mm | kg/ks | Sk/ks | €/ks | |
| Junior 1,38 ks/m ² | 420 | 330 | 1240 | 253 | 1600 | 53,11 |  |
| Junior koncový | 420 | 330 | 150 | 48 | 150 | 4,98 | |
| geomreža Tensar SR 55 | | | | | 200 | 6,64 | |
| geomreža Tensar SR 80 | | | | | 300 | 9,96 | |
| geomreža Tensar SR 110 | | | | | 420 | 13,94 | |
| spoj.tyč pre SR 55, 1 ks/Junior | 40 | 6 | 1000 | | 125 | 4,15 | |
| spoj.tyč pre SR 80,SR110 | 80 | 8 | 1000 | | 240 | 7,97 | |
| Junior podložka | 130 | 10 | 340 | | 15 | 0,50 | |

| Krainer® Oporný svahový systém do 9 m | | | | | | | | |
|--|----------|-----------|----------|-------|--------|-------|--|--|
| Označenie | šírka mm | hrúbka mm | dĺžka mm | kg/ks | Sk/ ks | €/ks | | |
| Predný behúň 250 | 300 | 100 | 2500 | 171 | 1100 | 36,51 |  | |
| Predný behúň 125 | 300 | 100 | 1250 | 85 | 750 | 24,90 | | |
| Zadný behúň 250 | 300 | 100 | 2500 | 179 | 1200 | 39,83 | | |
| Zadný behúň 125 | 300 | 100 | 1250 | 85 | 780 | 25,89 | | |
| Väzák 1800 | 150 | 312 | 1800 | 162 | 1180 | 39,17 | | |
| Väzák 1300 | 150 | 312 | 1300 | 118 | 950 | 31,53 | | |
| Väzák 900 | 150 | 312 | 1300 | 83 | 870 | 28,88 | | |
| Dištančný kus | 150 | 245/312 | 400 | 33 | 75 | 2,49 | | |
| Koncový predný | 200 | 100 | 390 | 14,6 | 40 | 1,33 | | |
| Koncový zadný | 225 | 100 | 155 | 6,5 | 20 | 0,66 | | |
| Hĺbka(dĺžka väzaka) 900 mm-zemná str.otvorená (bez zadného behúňa) | | | | | | | | |
| Hĺbka(dĺžka väzaka) 900 mm-zemná str.zatvorená (so zadným behúňom) | | | | | | | | |
| Hĺbka(dĺžka väzaka) 1300 mm-zemná str.otvorená (bez zadného behúňa) | | | | | | | | |
| Hĺbka(dĺžka väzaka) 1300 mm-zemná str.zatvorená (so zadným behúňom) | | | | | | | | |
| Hĺbka(dĺžka väzaka) 1800 mm-zemná str.otvorená (bez zadného behúňa) | | | | | | | | |
| Hĺbka(dĺžka väzaka) 1800 mm-zemná str.zatvorená (so zadným behúňom) | | | | | | | | |

| Nástupištné hrany | | | | | | | |
|--|----------|----------|----------|-------|--------|--------|---|
| Označenie | šírka mm | výška mm | dĺžka mm | kg/ks | Sk/ ks | €/ks | |
| PRE 100® s absorbérom | 880 | 950 | 995 | 585 | 4400 | 146,05 |  |
| PRE 110 | 880 | 950 | 995 | 540 | 3550 | 117,84 | |
| PRE 155® | 750 | 950 | 995 | 500 | 3400 | 112,86 | |
| PRE 160® | 450 | 600 | 995 | 270 | 2800 | 92,94 | |
| PRE 200®-dvojdielna | | | | 970 | 9000 | 298,75 | |
| -PRE 200.2®- podpera | 900 | 700/680 | 995 | 660 | 5500 | 182,57 | |
| -PRE 200.1®-konzol. doska | 1000 | 135 | 995 | 310 | 3500 | 116,18 | |
| R1-R7 (I-P) rampové pref. | 880 | | 995 | | 4400 | 146,05 | |
| RR1-RR2 (I-P) rampové pref. | | | | | 2800 | 92,94 | |
| V cenách výrobku nie sú zahrnuté kotviace a dištančné prvky. | | | | | | | |

Ceny sú bez DPH a platia FCO PREMAC

Tel: (02) 49 279 157,-111 Fax: (02) 49 279 146, mobil: 0918 820 942

e-mail: fiala@premac.sk

Ceny sú uvádzané v SK aj v EUR.

Konverzný kurz 30,1260