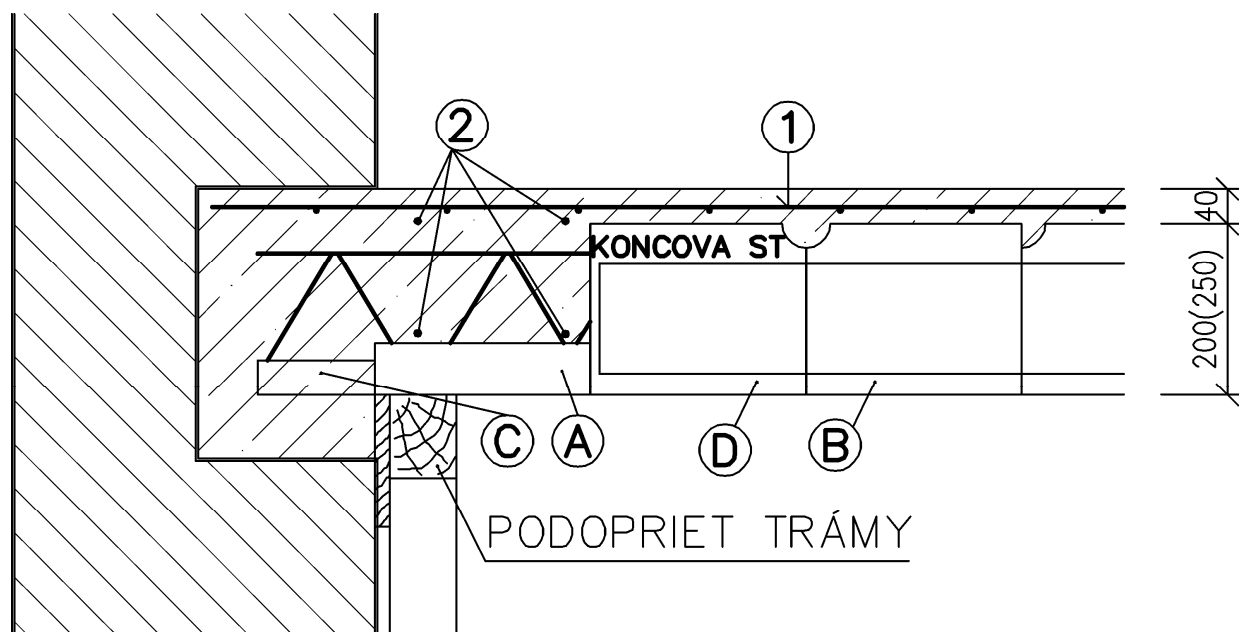


ĽAHČENÝ BETÓNOVÝ STROPNÝ SYSTÉM Z TRÁMOV A VLOŽIEK
ULOŽENIE TRÁMOV DO KÁPSY

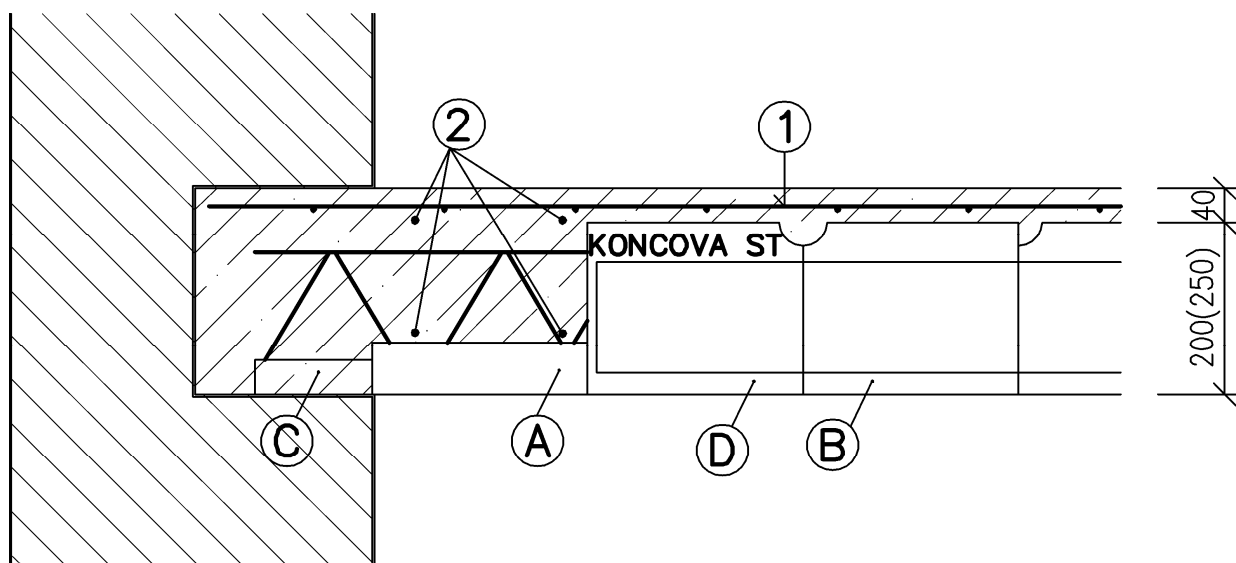
Do nosnej steny sa vysakajú (vynechajú) KAPSY. Trámy treba na konci podoprieť, aby strop bol v jednej výškovej úrovni a aby zálievka obalila trám a vyplnila kapsu.

Náhradný veniec sa vytvorí na líci steny vložení jedného radu debniacich platní DP70.


Alternatívne riešenie:

Trámy ukladame na spodnú hranu KAPSY priamo. (bez podopretia pri múre)

Náhradný veniec sa vytvorí na líci steny vložení jedného radu debniacich platní DP70.



① SIEŤOVINA V NADBETONÁVKE

Ⓐ DEBNIACA PLATŇA

Ⓒ STROPNÝ TRÁM

② VENCOVÁ VÝSTUŽ

Ⓑ STROPNÁ TVÁRNICA

Ⓓ KONC. STROP. TVÁRNICA